

A bill of color code of Hino Contessa 1300

1966.6.23

Coating color name	Color Code	Paint manufacturer	Cation painting		Lacquer for repair		Remark
			Paint item name, kind	Thinner	Paint item name, kind	Thinner	
Black	E5	Kansai Paint	Alamic 2T	Thinner for Amilac 63-296-00t	Neoserba	Lacquer thinner	
Opal cream	E39	-ditto-	-ditto-	-ditto-	-ditto-	-ditto-	
Marble gray	E61	-ditto-	-ditto-	-ditto-	-ditto-	-ditto-	
Venetian red	E94	-ditto-	-ditto-	-ditto-	-ditto-	-ditto-	
Smoke brown	E98	-ditto-	-ditto-	-ditto-	-ditto-	-ditto-	
Dub(?) Gray	E111	-ditto-	-ditto-	-ditto-	-ditto-	-ditto-	
Shell white	E121	-ditto-	-ditto-	-ditto-	-ditto-	-ditto-	
Holland blue	E133	-ditto-	-ditto-	-ditto-	-ditto-	-ditto-	
Navy blue	E143	Nippon Paint	Orga 100-2	Thinner for Orga #501	Holac #2000	"	Before C/#536578
Navy blue	E143K	Kansai Paint	Amilac 2T	Thinner for Amilac	Neoserba	"	After C/#536589
Sage green	E166	Nippon Paint	Orga 100-2	Thinner for Orga #501	Holac #2000	"	Before C/#538870
Sage green	E166K	Kansai Paint	Amilac 2T	Thinner for Amilac	Neoserba	"	After C/#538871
Marina blue	E183	Nippon Paint	Orga 100-2	Thinner for Orga #501	Holac #2000	"	Before C/#538870
Marina blue	E183K	Kansai Paint	Amilac 2T	Thinner for Amilac	Neoserba	"	After C/#538871
Icy white	E131	Kansai Paint	-ditto-	-ditto-	-ditto-	-ditto-	
Stone gray metallic	EM81A	Shinto Paint	Deboa #2000	Thinner for Deboa #210-D	Shinto metalica #50	Thinner for shinto metalica #25	
Clarion(?) red metallic	EM104A	Shinto Paint	-ditto-	-ditto-	-ditto-	-ditto-	
Wine red metallic	EM114A	Shinto Paint	-ditto-	-ditto-	-ditto-	-ditto-	
Mink gold metallic	EM128A	Shinto Paint	-ditto-	-ditto-	-ditto-	-ditto-	
Viking blue metallic	EM153A	Shinto Paint	-ditto-	-ditto-	-ditto-	-ditto-	
Moss green metallic	EM176A	Shinto Paint	-ditto-	-ditto-	-ditto-	-ditto-	
Mystic blue metallic	EM193A	Shinto Paint	-ditto-	-ditto-	-ditto-	-ditto-	

(SE: 20051001)

ボデーカラーと シートの配色

スタンダード



スモークブラウン



ホーランドブルー



セージグリーン

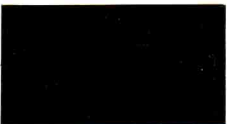
デラックス



マーブルグレー



ネービーブルー



ブラック



ベネシアンレッド



上マーブルグレー 下スモークブラウン



上マーブルグレー 下ホーランドブルー



上マーブルグレー 下セージグリーン

デラックス (オプション)



ストーングレーメタリック



バイキングブルーメタリック

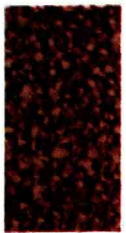
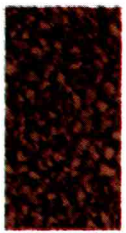


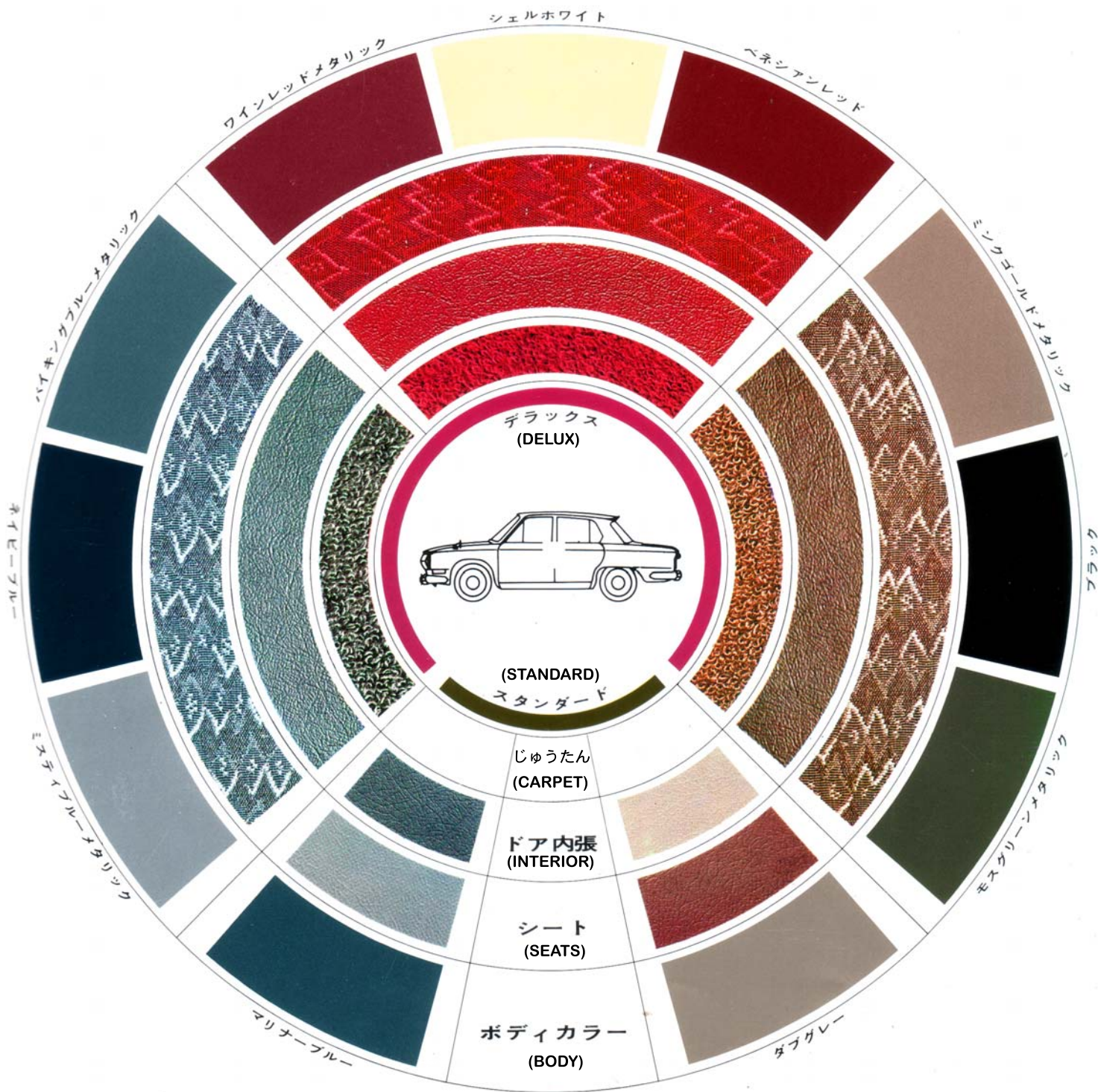
モスグリーンメタリック

シート及びドア内張



じゅうたん







クラールレッドレッド メタリック



バイキングブルー メタリック



ストーングレー メタリック



モスグリーン メタリック



バイキングブルー
メタリック



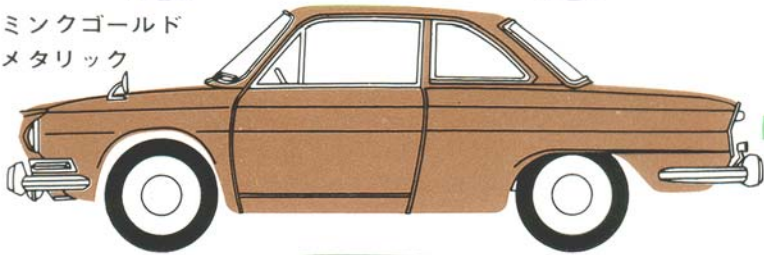
ワインレッド
メタリック



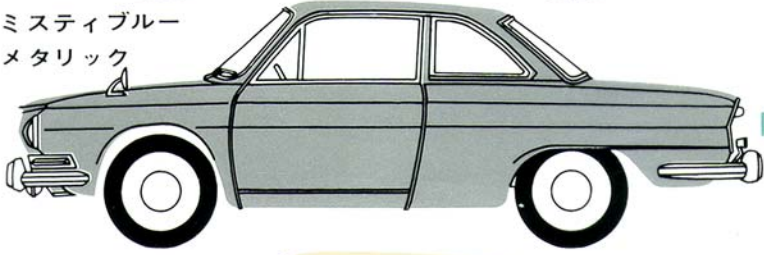
モスグリーン
メタリック



ミンクゴールド
メタリック



ミスティブルー
メタリック



オパールクリーム
メタリック

