

PD車塗色別使用塗料一覧表

S41.6.23

塗色名	塗色記号	塗料メーカー	焼付塗料		補修用ラッカー		備考
			塗料品名、品種	シンナー	塗料品名、品種	シンナー	
ブラック	E5	関西ペイント	アミラック2T	アミラック用シンナー 63-296-006	ネオセルバ	ラッカーシンナー	
オパールクリーム	E39	”	”	”	”	”	
マーブルグレー	E61	”	”	”	”	”	
ベネチャンレッド	E94	”	”	”	”	”	
スモークブラウン	E98	”	”	”	”	”	
ダブブルー	E111	”	”	”	”	”	
シェルホワイト	E121	”	”	”	”	”	
オランダブルー	E133	”	”	”	”	”	
ネイビーブルー	E143	日本ペイント	オルガ 100-2	オルガ用シンナー #501	パイラック #2000	”	C/#536578以前
ネイビーブルー	E143K	関西ペイント	アミラック2T	アミラック用シンナー	ネオセルバ	”	C/#536589以降
セイジグリーン	E166	日本ペイント	オルガ 100-2	オルガ用シンナー #501	パイラック #2000	”	C/#538870以前
セイジグリーン	E166K	関西ペイント	アミラック2T	アミラック用シンナー	ネオセルバ	”	C/#538871以降
マリーナブルー	E183	日本ペイント	オルガ 100-2	オルガ用シンナー #501	パイラック #2000	”	C/#538870以前
マリーナブルー	E183K	関西ペイント	アミラック2T	アミラック用シンナー	ネオセルバ	”	C/#538871以降
アイシーホワイト	E131	関西ペイント	”	”	”	”	
ストーングレーメタリック	EM81A	神東塗料	デボア #2000	デボア用シンナー #210-D	神東メタリカ #50	神東メタリカ用シンナー #25	
クラレッドメタリック	EM104A	”	”	”	”	”	
ワインレッドメタリック	EM114A	”	”	”	”	”	
ミンクゴールドメタリック	EM128A	”	”	”	”	”	
バイキングブルーメタリック	EM153A	”	”	”	”	”	
モスグリーンメタリック	EM176A	”	”	”	”	”	
ミスティブルーメタリック	EM193A	”	”	”	”	”	

(SE.20051001)

# ボデーカラーと シートの配色

## スタンダード



スモークブラウン



ホーランドブルー



セージグリーン

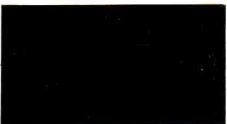
## デラックス



マーブルグレー



ネービーブルー



ブラック



ベネシアンレッド



上マーブルグレー 下スモークブラウン



上マーブルグレー 下ホーランドブルー



上マーブルグレー 下セージグリーン

## デラックス (オプション)



ストーングレーメタリック



バイキングブルーメタリック

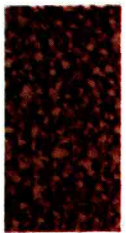
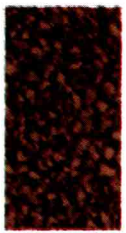


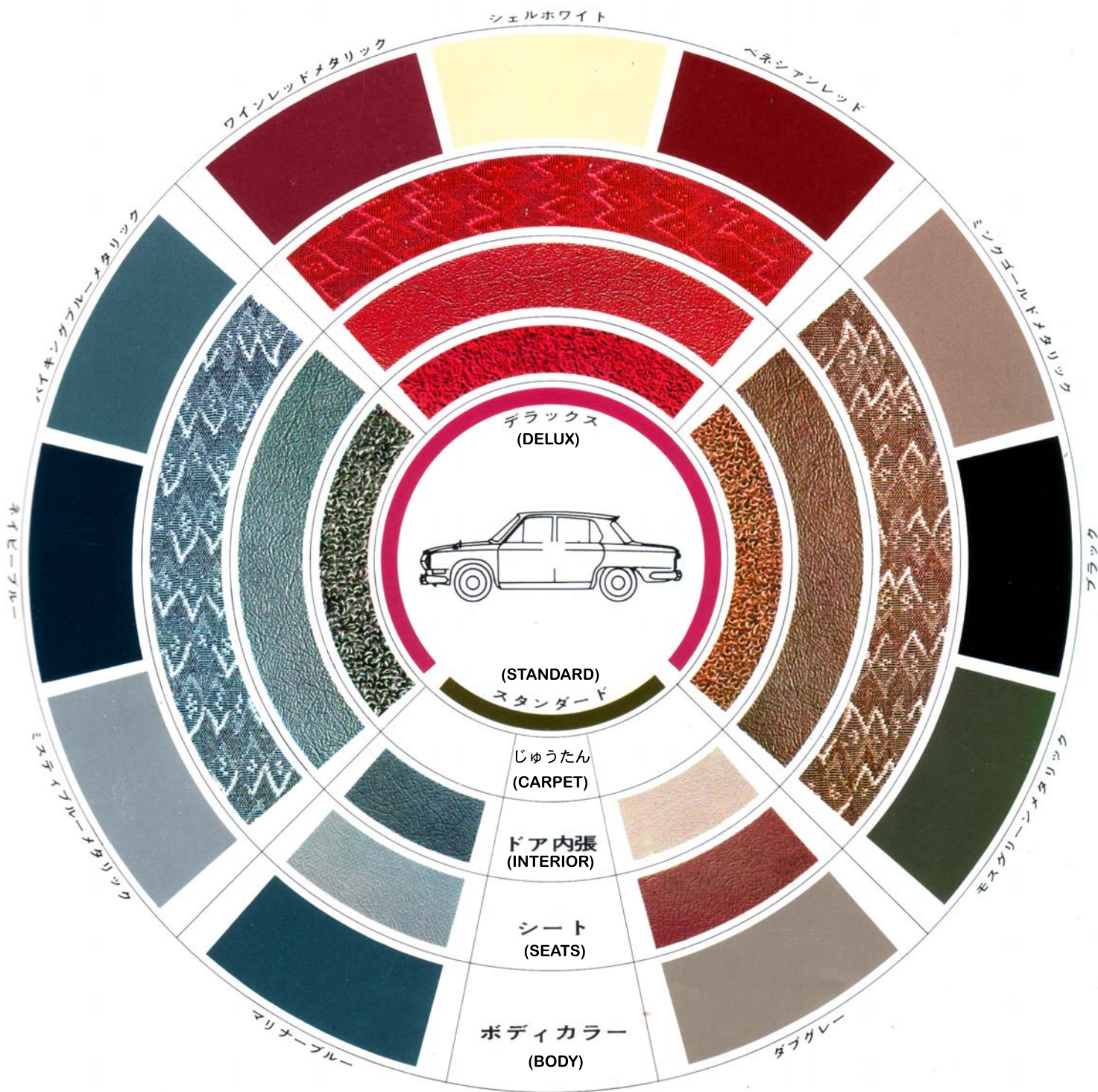
モスグリーンメタリック

## シート及びドア内張



## じゅうたん







クラールレッドレッド メタリック



バイキングブルー メタリック



ストーングレー メタリック



モスグリーン メタリック



バイキングブルー  
メタリック



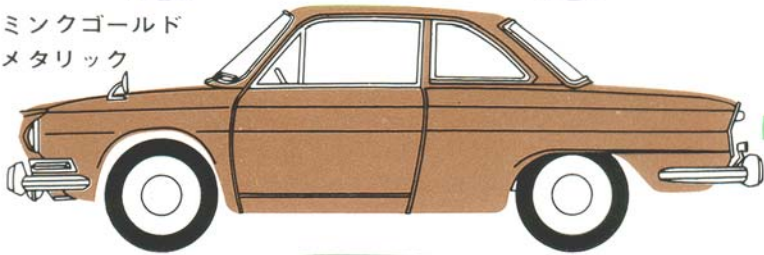
ワインレッド  
メタリック



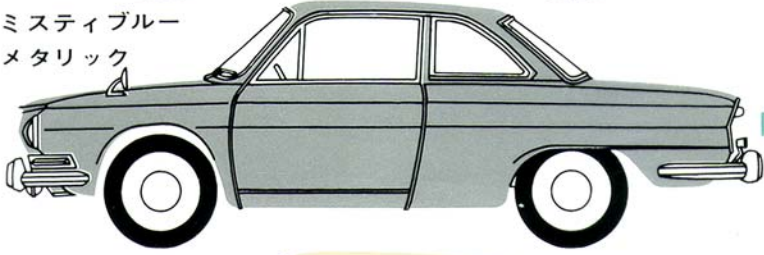
モスグリーン  
メタリック



ミンクゴールド  
メタリック



ミスティブルー  
メタリック



オパールクリーム  
メタリック

