

# CONTESSA 1300 COUPÉ L

コンテッサ1300クーペL



# コンテッサ 1300 クーペ L



スタイル 加速性能 室内トリミングともにもすぐれた本格的なスポーツクーペです セダンでは味わえないスポーツ・カー的な乗心地を楽しみたいカー・マニアの皆様におくる 特別設計の高性能車です

## 見る……

空気抵抗が少ないスマートなボディは、カーデザインの最先端をいく トリネーゼ・スタイル 世界的なデザイナー G・ミケロッチと協同でデザインした 格調の高いスタイルです 車高はこのクラスで最も低く 流れるような曲線を描くルーフ・ラインに安定感のある低いウエスト・ラインは リヤ・エンジン車特有の美しいプロポーション スポーティで機能的なムードをかもしだしています

## 乗る……

クーペ・タイプですが室内は4人がゆったり乗ることができます 特に快適なモーターリングを味わって頂くために フロントには本格的なバケット・シートを採用 つねに安定したドライビング・ポジションが得られます 木目を生かしたダッシュ・ボードは反射を防ぐソフト・パッドでおおわれ メータ・パネルはもちろんタコメータ オイル・プレッシャ・ケージ付 スポーツ・カーのムードが室内にあふれています



## 走る……

ボディ後部に設置したエンジンは 30° 傾斜という日野独特の設計です 吸排気効率・冷却効率が最も良く スポーツ・カーとおなじSU式キャブレター 5-ベアリング・クランク・シャフト方式を採用していますから 素晴らしい出足・高速性を発揮します 最高速度は145キロ以上 100キロからの加速も思いのままにできます ハンドルは軽快なラック・ピニオン式で 軽合金製

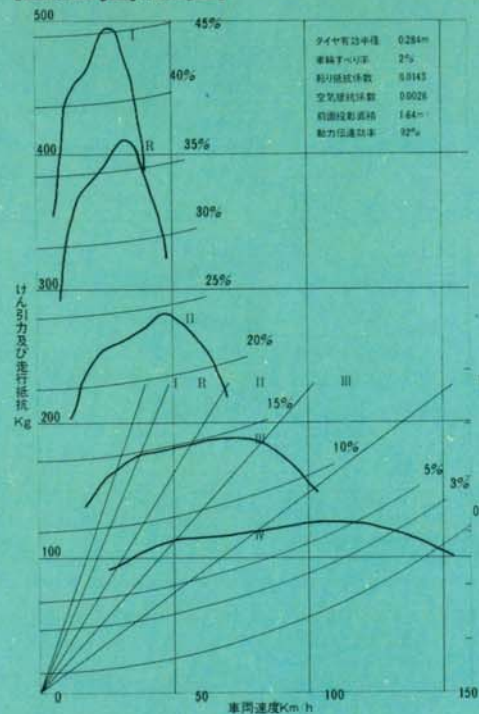
ホイール ブレーキは前輪ディスク・ブレーキ 機構・性能はスポーツ・カーと全く同じです 安定性・乗心地は抜群です ラジアスアームの採用で旋回時のロール率は2.95以下——ローリングやピッチングが殆んど感じられず文字通り最高級車です とくにより良い高性能をお求めの方には スポーツキットが用意されております スポーツ・キットのお求めは 地区販売会社へお問い合わせ下さい

## 主要諸元表

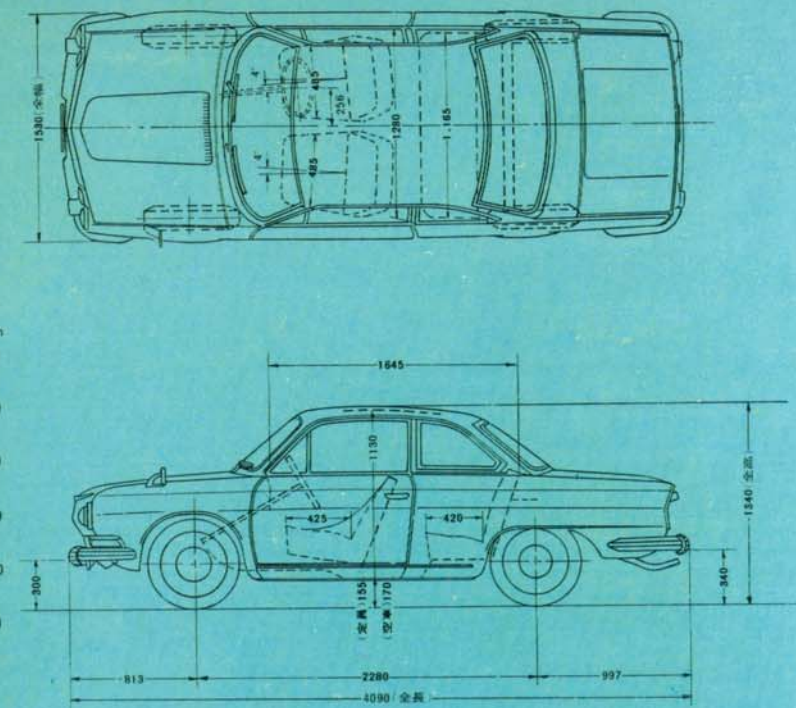
寸法(mm)		
長さ	幅	高さ
4,150	1,530	1,340
ホイールベース	トレッド	最低地上高
2,280	1,235	170(空車)
	前後	長さ
		幅
		高さ
1,220	1,645	1,280
1,130		
重量(Kg)		
車両重量	乗車定員(人)	車両総重量
830	4	1,050
性能		
最高速度(Km/h)	登坂能力(sinθ)	最小回転半径(m)
145	0.44	4.6
燃料消費率(Km/l)	制動距離(m)	
17	14(初速50Km/h)	
エンジン		
形式	内径×行程(mm)	総排気量(cc)
GR100型、頭上弁、水冷直列4気筒	71×79	1,251
圧縮比	最高出力(PS/rpm)	最大トルク(Kgm/rpm)
9.0	65/5,500	10.0/3,800
点火順序	燃料タンク容量(l)	
1-3-4-2	34	
電気装置		
バッテリー	ジェネレータ	スタータ
12V-35AH 1ケ	交流発電機 自己整流式 12V-300W	12V-1PS
動力伝達装置		
クラッチ	トランスミッション	変速比
油圧乾燥単板式	後退1段、前進4段オールシンクロメッシュ	第1速 3.70
		第2速 2.12
		第3速 1.46
		第4速 0.97
		後退 3.09
終減速機	終減速比	
ハイボイド・ギア	4.11	
ステアリング		
ブレーキ	足動	手動
	前ディスク・ブレーキ 後リーディング・トレーリング式	機械式内部拡張後2輪制動
サスペンション		
形式	スプリング	リヤ
4輪独立懸架	ウィッシュボーン式	スイングアクスル式
	ショックアブソーバ	スタビライザ
	前後共油圧式複動筒形	棒はね式
	フレーム	タイヤ
	モノコック・ボディ	前後
		5.60 13 4PR
		5.60 13 4PR

本仕様は予告なく変更することがあります

## 性能曲線図



## 寸法図



**Hino** 日野自動車工業株式会社  
日野自動車販売株式会社

地区販売会社