

# 交通新報

発行所 交通新報社  
社 東京市中央区銀座6-17  
電話 東京(541)1873-4-0572  
1401-3 上野野原(433)0419  
編集部 東京1-4-1055

チキチキ発行所  
日本自動車用品株式会社

# 特集 日野乗用車 王座に挑戦



## 高速時代の新鋭コンテッサ1300

日野自動車は五月五日、新乗用車コンテッサ1300を発表した。これは今年度の東京モーターショーで発表されたコンテッサ1300の改良型である。この改良型は、エンジンを1300ccから1600ccに拡大し、最高速度を170km/hに向上させた。また、燃費も改善され、100kmを走るのに約7.5リットルしか必要としない。コンテッサ1300は、従来のコンテッサよりも、より静かになり、乗り心地も向上した。また、エンジンの回転音が静かになり、運転が楽になった。コンテッサ1300は、日野自動車から発売される乗用車の最高峰と見られており、日野自動車は、この車によって、乗用車の王座に挑戦するつもりである。

日野自動車株式会社 広報課

## 新需要層にこたえて 内外の傾向集約

### オーストラリアでテスト

日野自動車は、オーストラリアでコンテッサ1300のテストを行った。オーストラリアは、日野自動車の海外市場の一つであり、このテストは、日野自動車の海外市場への進出を促進するために実施された。コンテッサ1300は、オーストラリアの道路状況や気候条件に適合していることが確認された。また、オーストラリアの消費者は、燃費の良い車に好まれていることがわかった。日野自動車は、オーストラリア市場での販売を拡大するために、コンテッサ1300の改良型を開発する予定である。

輸出へ30%を見込む  
日野自動車は、コンテッサ1300の輸出を30%見込むと発表した。これは、日野自動車の海外市場への進出を促進するために実施された。コンテッサ1300は、海外市場でも高い人気を博していることがわかった。日野自動車は、海外市場での販売を拡大するために、コンテッサ1300の改良型を開発する予定である。

**夢の車を現出 将来は六千台へ**  
パルミーニに出品  
日野自動車工業 松方 正信  
日野自動車社長

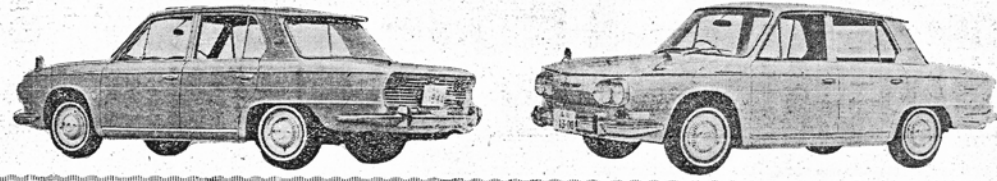
**全国の販売網強化 一県一店の組織で**  
日野自動車工業 天野千代吉  
日野自動車社長

**七台に一台が不正ター**  
乗院 大阪のタクシー追及  
日野自動車工業

**あなたのお車に 春のムードを...**  
●チゼル機器の **カーヒーター**  
●チゼル機器株式会社  
本社 東京都中央区金町60番地(403)1551(大代部)  
営業所 東京 大塚 池袋 有明 池袋 池袋 池袋  
〒113 池袋 池袋 池袋 池袋 池袋 池袋 池袋 池袋  
〒113 池袋 池袋 池袋 池袋 池袋 池袋 池袋 池袋

**BTC 機械工具**  
●手工具から...  
●重整備工場設備まで...  
高歳自動車株式会社  
本社 東京都中央区金町60番地(403)1551(大代部)  
営業所 東京 大塚 池袋 有明 池袋 池袋 池袋 池袋 池袋  
〒113 池袋 池袋 池袋 池袋 池袋 池袋 池袋 池袋

# コンテッサ1300テラックス<PD100型>



## 現代センスうちだす ユニークなデザイン 外観と性能をマッチ

ユニークなデザインは、カーデザイナーの個性を多岐にわたって表現し、その個性を表現する。外観と性能をマッチングして、その個性を表現する。ユニークなデザインは、カーデザイナーの個性を多岐にわたって表現し、その個性を表現する。

### リヤ方式の強み

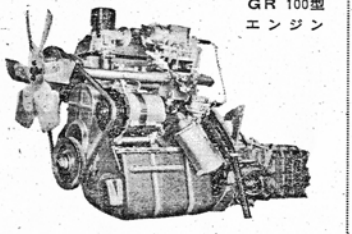
リヤ方式の強みは、操縦性が優れていること。また、燃費が良く、静粛性が高い。さらに、メンテナンスが容易で、修理費が安い。これは、リヤ方式の大きなメリットである。

### トリネーゼ スタイルの 気品と格調

トリネーゼスタイルの気品と格調は、その洗練されたデザインと優雅な佇まいに表れている。これは、現代の自動車デザインにおける一つの高峰である。

### 軽快な操縦性 室内はゆつたり

軽快な操縦性とゆつたりとした室内空間は、ドライバーにとって最高の運転環境を提供する。これは、コンテッサ1300テラックスの大きな特徴である。

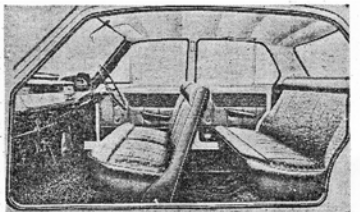


GR100型  
エンジン

## 五五馬力、三〇度傾斜 回転機構に五一ペーシング

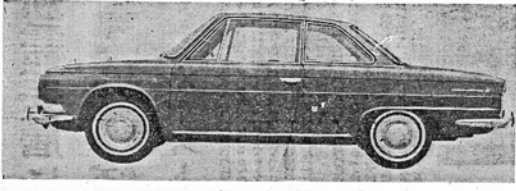
高速130キロに余裕。回転機構に五一ペーシングを採用し、燃費効率を向上させた。これは、コンテッサ1300テラックスの大きな特徴である。

### 内装品と外装品



フロントの曲面ガラスは明るく前後左右の視界が広い。リヤエンジン機構のため傾斜が低く平坦。フロントシートは連動してスライドできる。乗心地がよい。傾斜角度でも視認性。

## コンテッサ 1300・クーペ<PD300型>



低く曲線的なスタイルが、その洗練されたデザインを際立たせている。また、快適な乗り心地と優れた燃費効率も、その大きな特徴である。

## 豪華なタッチ

### スポーティドライブに

スポーティなドライブを楽しむには、このコンテッサ1300テラックスが最適な選択である。その優れた性能と洗練されたデザインは、ドライバーの心を魅了する。

コンテッサ1300テラックスの魅力を語る。その優れた性能と洗練されたデザインは、ドライバーの心を魅了する。また、快適な乗り心地と優れた燃費効率も、その大きな特徴である。

## 糸一本からの信頼にこたえます

日本全土を縦横に走る自動車。その半数以上にブリヂストンタイヤが使われています。この信頼を支えているのは、コードの糸一本から自家紡織する一貫した生産体制、そこから生まれるムラのない優れた品質です。

### ブリヂストンタイヤ

BS

### 優雅なスタイルを創る

## 自動車用鋼板

日新製鋼株式会社

本社 東京 中野区 大塚 4-4-1  
支社 大阪 東区 瓦町 1-1-1  
支社 東京 中央区 新富町 1-1-1  
支社 東京 港区 赤坂 1-1-1

### 国産車の 進歩にこたえる

## NKKの<冷延鋼板>

NKKの冷延鋼板は、純鉄鋼板を使っただけでなく、炭素含有量が極めて低く、また、スラップの使用量も最小なので有害な不純物が非常に少なく、厳しい規格に合わせた優れた特性を持っています。寸法精度においても、±0.15mm以内の高精度を実現しています。国内でもっとも優れた鋼板メーカーとして、広く世界各国においても大きな信頼を得ています。

NKK(普通用) NKKD(深絞り用)  
NKKD(絞り用) NKS(非熱処理鋼板用)

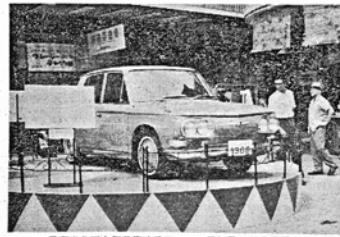
NKK 日本鋼管

本社 東京 中央区 新富町 1-1-1  
支社 東京 港区 赤坂 1-1-1

### 巻首評

#### 街の評判を開く

今年、日本各メーカーが発表する新車は、往年の如き、街の評判を開くべく、あらゆる方向に挑戦する。これは、日本自動車工業の発展の第一歩である。...



日産は、この新車「ブルーバード」で、街の評判を開くべく、あらゆる方向に挑戦する。

### 垢ぬけたカタチ

#### 「イカサ」第一印象

日産の「ブルーバード」は、街の評判を開くべく、あらゆる方向に挑戦する。その第一印象は、「イカサ」である。これは、日本自動車工業の発展の第一歩である。...

#### 出来のいい車だ!

日産の「ブルーバード」は、街の評判を開くべく、あらゆる方向に挑戦する。その出来のいい車だ! これは、日本自動車工業の発展の第一歩である。...

## 経済性は実証済み

### プロ・ユーザーの見解

### ニニーモデルに期待

## リヤ・エンジンは優秀

### 車も器量が大事

新車も器量が大事

新車も器量が大事

### 世論

## 日本調と外車風について

日本調と外車風について。これは、日本自動車工業の発展の第一歩である。...

## オーストラリアで 苛烈なテスト



オーストラリアで苛烈なテストを受ける新車。

## 900+S



## GPレースで活躍した 「デルコンテッサ」

### 国産初のフォーミュラ・ジュニア

「デルコンテッサ」は、GPレースで活躍した国産初のフォーミュラ・ジュニアである。...

## 競合点は1300クラス

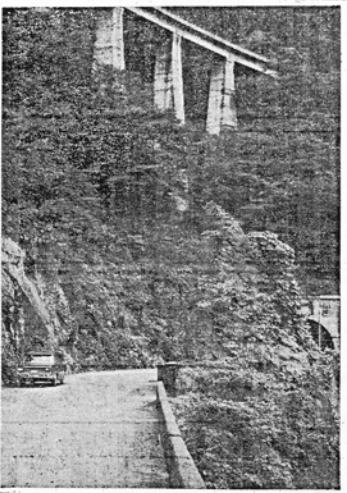
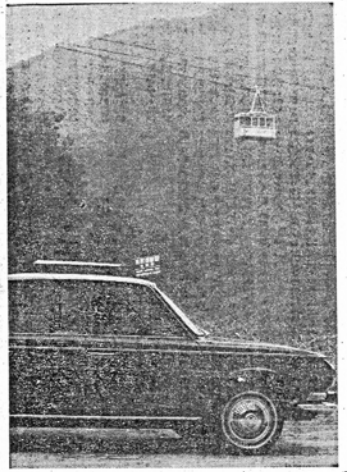
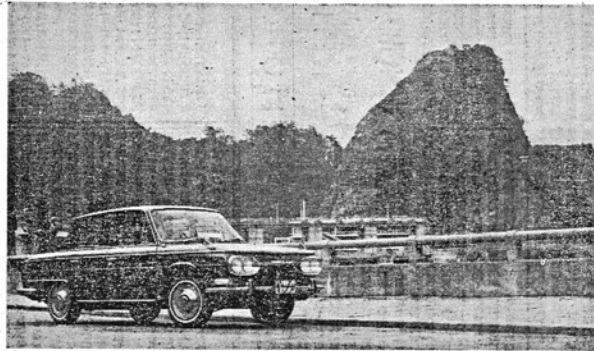
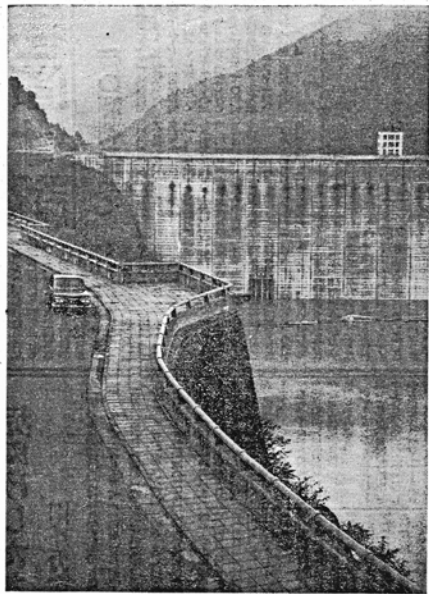
### スポーツタイプで新層ねらう

競合点は1300クラス。スポーツタイプで新層ねらう。これは、日本自動車工業の発展の第一歩である。...

# 車のある風景

ファミリー・ドライブが盛んである。車を持つ人がずいぶんふえた。どんなへんな観光地でも、どしどし車がないと、\*車のない風景、\*の方が少しくらい減っていく。湖、山、そして家の中に。たまたま車走れば、自家用車のコンテスト会場にならぬかい、こうなると、山道をせせーぎって来たボンゴ、

カーなど、どうも風景のいい存在だ。カメラに映さぬ山、湖、水、おんほろの一点が隅にさえ見えなくて、まず、この写真の写真をこぼらしたくない。車が低気圧だ。これはカメラの腕が悪いのではなく、新車コンテスト100が、あまりにもむかひすぎたからである。よって\*ガイド・エトキ\*は書かない事にした。



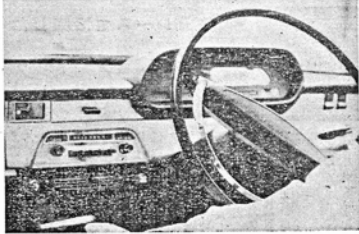
## ★奥多摩湖周辺★



### コンテッサ・オーナーへの手引き

◆点検から整備まで◆

コンテッサのオーナーは、まず点検から整備まで、車の状態を確認し、必要に応じて整備を受けることが大切です。点検項目には、エンジン、ブレーキ、タイヤ、照明などが含まれます。また、定期的なオイル交換やフィルター交換も重要です。整備は、専門の整備士が行うことが望ましいです。コンテッサのオーナーは、車の安全と性能を維持するために、点検と整備を怠らぬようにしましょう。



車の安全も新しいものは安心か？

### 主要諸元表

項目	コンテッサ
全長	4,100mm
全幅	1,600mm
全高	1,400mm
軸間	2,400mm
軸荷重	前1,000kg 後1,000kg
総重量	1,800kg
エンジン	1,600cc 4気筒
最高速度	170km/h
0-100km/h	11.5秒
燃費	11.5km/l
価格	1,100万円

## ニュー・コンテッサを訊く

### △日野工場池田二研次長に△

日野自動車工業株式会社の池田二研次長は、ニュー・コンテッサの魅力を詳しく説明した。彼は、この車のデザイン、性能、そして運転の楽しさを強調した。池田氏は、コンテッサが単なる輸送手段ではなく、生活の一部として愛される車であることを目指していると言った。また、日野自動車の技術力と品質管理についても触れ、コンテッサが安心して利用できる車であることを保証した。

コンテッサのデザインは、洗練された印象を与えます。また、エンジンの出力も十分で、運転が楽です。ブレーキも安定しており、安全に運転できます。タイヤも耐久性があり、長く使えます。また、コンテッサは、メンテナンスが簡単で、修理費も抑えられます。これは、車を持つ人にとって大きなメリットです。池田氏は、コンテッサが、忙しい現代人の生活に最適な車であることを強調しました。

# 販売網の強化がカギ

## 新車発売を契機に

日野自動車株式会社は、昭和30年10月3日、新車発売を契機に、販売網の強化を図る。この新車は、日野自動車株式会社の主力車種であり、性能、信頼性、燃費の面で、従来品に比べて大幅な向上を遂げている。この新車の発売は、日野自動車の販売網を全国に拡大し、顧客のニーズに応えるための重要なステップである。日野自動車は、今後もこの新車を軸として、さらなる販売網の強化と顧客サービスの向上に取り組んでいく方針である。

### 乗用車の拡販受 持つ東京日野

乗用車の拡販受を持つ東京日野。この新車は、都市部での走行に適したコンパクトなボディと、優れた燃費性能を兼ね備えている。また、乗心地も非常に良く、家族向けの良伴として広く受け入れられている。東京日野は、この新車の発売を契機に、関東圏を中心に積極的な販売活動を行っている。顧客からの反響も非常に高く、今後のさらなる拡販が期待されている。

### 東京日野 ゼリー

東京日野ゼリー。この新車は、軽便性と燃費性能を重視して設計されている。都市部での通勤や短距離移動に最適な車種として、多くの顧客から支持されている。東京日野は、この新車の発売を契機に、販売網の強化と顧客サービスの向上に取り組んでいる。

### ピッチをあげる日野・羽村工場



日野自動車株式会社は、羽村工場を拡張し、生産能力を大幅に向上させた。この拡張により、日野自動車の主力車種であるトラックやバスを、より多くの顧客に供給できるようになった。また、生産効率も向上し、コスト削減にも貢献している。この拡張は、日野自動車の成長戦略の一環として行われた重要な投資である。



日野自動車株式会社は、全国に広がる販売網を強化し、顧客のニーズに応えるための重要なステップとして、新車発売を契機に販売網の強化を図る。この新車は、日野自動車の主力車種であり、性能、信頼性、燃費の面で、従来品に比べて大幅な向上を遂げている。この新車の発売は、日野自動車の販売網を全国に拡大し、顧客のニーズに応えるための重要なステップである。日野自動車は、今後もこの新車を軸として、さらなる販売網の強化と顧客サービスの向上に取り組んでいく方針である。

### 各地へ 出向く

### 海外事業本部で本格化

日野自動車株式会社は、海外市場への進出を本格化し、海外事業本部を設置した。この海外事業本部は、海外市場での販売活動や顧客サービスの向上に取り組むための重要な組織である。日野自動車は、海外市場での成長を期し、積極的に海外市場に進出していく方針である。

### 工場



日野自動車株式会社は、全国に広がる販売網を強化し、顧客のニーズに応えるための重要なステップとして、新車発売を契機に販売網の強化を図る。この新車は、日野自動車の主力車種であり、性能、信頼性、燃費の面で、従来品に比べて大幅な向上を遂げている。この新車の発売は、日野自動車の販売網を全国に拡大し、顧客のニーズに応えるための重要なステップである。日野自動車は、今後もこの新車を軸として、さらなる販売網の強化と顧客サービスの向上に取り組んでいく方針である。

### 一流部品 メーカーが所属

### 全国 販売網から完全供給

日野自動車株式会社は、全国に広がる販売網を強化し、顧客のニーズに応えるための重要なステップとして、新車発売を契機に販売網の強化を図る。この新車は、日野自動車の主力車種であり、性能、信頼性、燃費の面で、従来品に比べて大幅な向上を遂げている。この新車の発売は、日野自動車の販売網を全国に拡大し、顧客のニーズに応えるための重要なステップである。日野自動車は、今後もこの新車を軸として、さらなる販売網の強化と顧客サービスの向上に取り組んでいく方針である。



日野 ロンテッサ

日野自動車株式会社は、全国に広がる販売網を強化し、顧客のニーズに応えるための重要なステップとして、新車発売を契機に販売網の強化を図る。この新車は、日野自動車の主力車種であり、性能、信頼性、燃費の面で、従来品に比べて大幅な向上を遂げている。この新車の発売は、日野自動車の販売網を全国に拡大し、顧客のニーズに応えるための重要なステップである。日野自動車は、今後もこの新車を軸として、さらなる販売網の強化と顧客サービスの向上に取り組んでいく方針である。

### 日立 新電装品

日立自動車工業株式会社は、新電装品を開発し、日野自動車に供給している。この新電装品は、日野自動車の主力車種に搭載され、性能、信頼性、燃費の面で、従来品に比べて大幅な向上を遂げている。日立自動車工業株式会社は、今後もこの新電装品を軸として、さらなる販売網の強化と顧客サービスの向上に取り組んでいく方針である。

### 国産車の母胎として

日野自動車株式会社は、国産車の母胎として、新車発売を契機に販売網の強化を図る。この新車は、日野自動車の主力車種であり、性能、信頼性、燃費の面で、従来品に比べて大幅な向上を遂げている。この新車の発売は、日野自動車の販売網を全国に拡大し、顧客のニーズに応えるための重要なステップである。日野自動車は、今後もこの新車を軸として、さらなる販売網の強化と顧客サービスの向上に取り組んでいく方針である。

### 日野自動車販売店協会

- 北海道 日野自動車株式会社 札幌 水間 鈴木 丸山
- 青森 日野自動車株式会社 青森 中野 知性 丸山
- 岩手 日野自動車株式会社 盛岡 松野 吉次 丸山
- 秋田 日野自動車株式会社 秋田 菅野 夫 丸山
- 山形 日野自動車株式会社 山形 菅野 夫 丸山
- 福島 日野自動車株式会社 福島 菅野 夫 丸山
- 茨城 日野自動車株式会社 茨城 菅野 夫 丸山
- 栃木 日野自動車株式会社 栃木 菅野 夫 丸山
- 群馬 日野自動車株式会社 群馬 菅野 夫 丸山
- 埼玉県 日野自動車株式会社 さいたま 菅野 夫 丸山
- 千葉県 日野自動車株式会社 千葉 菅野 夫 丸山
- 東京都 日野自動車株式会社 東京 菅野 夫 丸山
- 神奈川県 日野自動車株式会社 横浜 菅野 夫 丸山
- 新潟 日野自動車株式会社 新潟 菅野 夫 丸山
- 長野 日野自動車株式会社 長野 菅野 夫 丸山
- 静岡県 日野自動車株式会社 静岡 菅野 夫 丸山
- 愛知県 日野自動車株式会社 名古屋 菅野 夫 丸山
- 岐阜 日野自動車株式会社 岐阜 菅野 夫 丸山
- 三重 日野自動車株式会社 三重 菅野 夫 丸山
- 京都市 日野自動車株式会社 京都 菅野 夫 丸山
- 近畿 日野自動車株式会社 大阪 菅野 夫 丸山
- 近畿 日野自動車株式会社 奈良 菅野 夫 丸山
- 和歌山 日野自動車株式会社 和歌山 菅野 夫 丸山
- 兵庫県 日野自動車株式会社 神戸 菅野 夫 丸山
- 神戶 日野自動車株式会社 神戶 菅野 夫 丸山
- 株式会社 日ノ丸 株式会社 日ノ丸 株式会社
- 島根 日野自動車株式会社 島根 菅野 夫 丸山
- 岡山 日野自動車株式会社 岡山 菅野 夫 丸山
- 広島 日野自動車株式会社 広島 菅野 夫 丸山
- 山口 日野自動車株式会社 山口 菅野 夫 丸山
- 徳島 日野自動車株式会社 徳島 菅野 夫 丸山
- 香川 日野自動車株式会社 香川 菅野 夫 丸山
- 愛媛 日野自動車株式会社 愛媛 菅野 夫 丸山
- 高知 日野自動車株式会社 高知 菅野 夫 丸山
- 福岡 日野自動車株式会社 福岡 菅野 夫 丸山
- 長崎 日野自動車株式会社 長崎 菅野 夫 丸山
- 熊本 日野自動車株式会社 熊本 菅野 夫 丸山
- 大分 日野自動車株式会社 大分 菅野 夫 丸山
- 鹿児島 日野自動車株式会社 鹿児島 菅野 夫 丸山
- 沖縄 日野自動車株式会社 沖縄 菅野 夫 丸山

# 躍動する日野大型車



T C320型トラック (10・9)



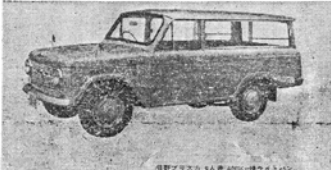
T H17型トラック (8・9)



レンジャーKM型ディーゼルトラック (3.5・9)



プリスカ・トラック (850・9)



プリスカ・ライトバン

## トラック

### ロング輸送の花形 好評うける稼働性

#### 多彩な車種と需要層

日野トラックの躍進は、その多彩な車種と、それに応じた需要層の拡大に起因している。T C320型トラックは、10トン級の大型トラックとして、重工業、建設、運輸各分野で活躍している。T H17型トラックは、8トン級の中型トラックとして、小規模な建設現場や地方自治体の業務に広く利用されている。レンジャーKM型ディーゼルトラックは、3.5トン級の軽トラックとして、農林業や小規模な商業活動で人気を博している。プリスカ・トラックは、850ccのエンジンを持つ軽トラックとして、都市部での配送や小規模な商業活動に最適である。プリスカ・ライトバンは、軽バンとして、小規模な商業活動や個人利用に広く利用されている。

日野トラックの躍進は、その多彩な車種と、それに応じた需要層の拡大に起因している。T C320型トラックは、10トン級の大型トラックとして、重工業、建設、運輸各分野で活躍している。T H17型トラックは、8トン級の中型トラックとして、小規模な建設現場や地方自治体の業務に広く利用されている。レンジャーKM型ディーゼルトラックは、3.5トン級の軽トラックとして、農林業や小規模な商業活動で人気を博している。プリスカ・トラックは、850ccのエンジンを持つ軽トラックとして、都市部での配送や小規模な商業活動に最適である。プリスカ・ライトバンは、軽バンとして、小規模な商業活動や個人利用に広く利用されている。

## バス



3200馬力エンジンを搭載する12A100型ハイウェイ・バス



RB10-P型ディーゼル・バス



RM中型ディーゼル・バス

日野バスは、その優れた性能と信頼性で、国内外の市場で広く利用されている。3200馬力エンジンを搭載する12A100型ハイウェイ・バスは、長距離の高速走行に適した大型バスとして、主要な幹線ルートで活躍している。RB10-P型ディーゼル・バスは、8トン級の中型バスとして、都市部での通勤や通学に広く利用されている。RM中型ディーゼル・バスは、5トン級の軽バスとして、地方自治体の業務や小規模な商業活動に広く利用されている。

### 新世代のハイウェイに 世界最高の出力! ディーゼルの伝統生かす

日野トラックの躍進は、その多彩な車種と、それに応じた需要層の拡大に起因している。T C320型トラックは、10トン級の大型トラックとして、重工業、建設、運輸各分野で活躍している。T H17型トラックは、8トン級の中型トラックとして、小規模な建設現場や地方自治体の業務に広く利用されている。レンジャーKM型ディーゼルトラックは、3.5トン級の軽トラックとして、農林業や小規模な商業活動で人気を博している。プリスカ・トラックは、850ccのエンジンを持つ軽トラックとして、都市部での配送や小規模な商業活動に最適である。プリスカ・ライトバンは、軽バンとして、小規模な商業活動や個人利用に広く利用されている。

## 中型からプリスカまで

日野トラックの躍進は、その多彩な車種と、それに応じた需要層の拡大に起因している。T C320型トラックは、10トン級の大型トラックとして、重工業、建設、運輸各分野で活躍している。T H17型トラックは、8トン級の中型トラックとして、小規模な建設現場や地方自治体の業務に広く利用されている。レンジャーKM型ディーゼルトラックは、3.5トン級の軽トラックとして、農林業や小規模な商業活動で人気を博している。プリスカ・トラックは、850ccのエンジンを持つ軽トラックとして、都市部での配送や小規模な商業活動に最適である。プリスカ・ライトバンは、軽バンとして、小規模な商業活動や個人利用に広く利用されている。

## 特装車

日野トラックの躍進は、その多彩な車種と、それに応じた需要層の拡大に起因している。T C320型トラックは、10トン級の大型トラックとして、重工業、建設、運輸各分野で活躍している。T H17型トラックは、8トン級の中型トラックとして、小規模な建設現場や地方自治体の業務に広く利用されている。レンジャーKM型ディーゼルトラックは、3.5トン級の軽トラックとして、農林業や小規模な商業活動で人気を博している。プリスカ・トラックは、850ccのエンジンを持つ軽トラックとして、都市部での配送や小規模な商業活動に最適である。プリスカ・ライトバンは、軽バンとして、小規模な商業活動や個人利用に広く利用されている。

## 新発売! 《コンテッサ 1300》格調高い、トリネーゼ・スタイル 長時間のハイウェイ走行にもビクともしない本格派



ボディ・デザイナーは世界的名車を次々にうむ巨匠ミケロット。簡潔な中力強いタッチはカーデザインの先端をゆくトリネーゼ・スタイルの決定版です。伝統あるリヤ・エンジン方式《日野》の特長である、この機構だけは変えません。自信があるのです。55馬力エンジンは30度傾斜して支持され、冷却・吸排気効率が一層良くなりました。5-ベアリング・クランクシャフト世界でも稀なゼイタクな機構—エンジンは超高速でも正常に回転します。最高時速 130km以上 100km からの遠超加速もスムーズ…素晴らしい高速性能です。乗用車(カーブでの安定度)=2.95 乗用車中で世界最高の値—驚異的な安定性です。4輪独立懸架に併用されたラジアス・アームの偉力です。ラック・ピニオン式ハンドル。9インチ・デュオ

サーボ式ブレーキなど軽く確実に作動し不安が全然ありません。5人乗り室内はこのクラス最大。後席には大人が3人ゆったりと座れ、前のシートが120mmもスライドするなど居住性は最高です。

### 日野 コンテッサ 1300

- スタンダード ¥560,000
- デラックス ¥650,000
- クーペ (1人乗増) ¥850,000



コンテッサ 1300クーペ。バケット・シート、ダッシュ・ボードなど室内調度をおもいきり豪華に仕上げた本格的クーペ。ディスクブレーキ、ツイン・キャブを標準装備し、最高時速 145km。4人乗



日野自動車工業株式会社  
日野自動車販売株式会社