

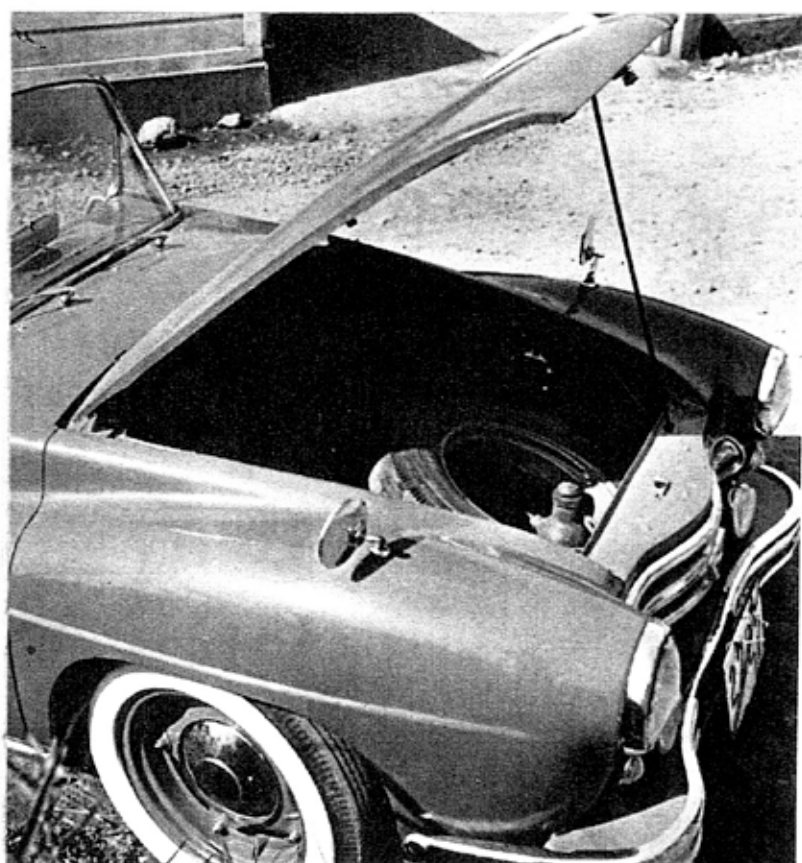
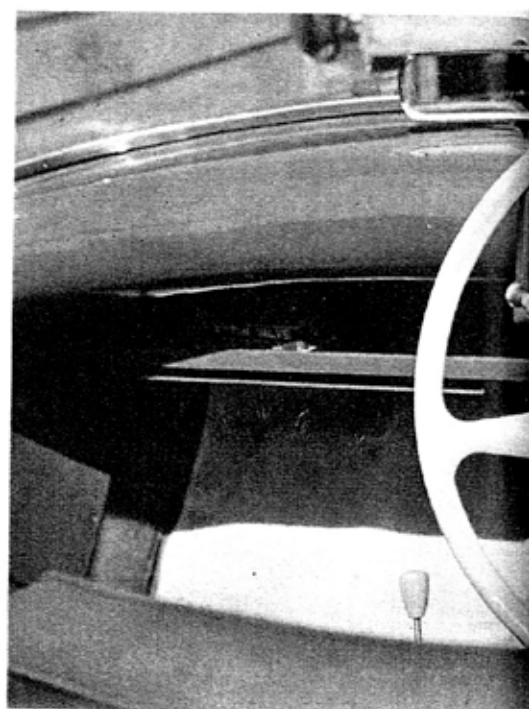


ルノー改造

ルノー改造のスポーツカー ちょっとしたスマートレディと云ったところでしょう。

私のスポーツカー

ダッシュボードはDKWのもの、機の下には引出板がついてます。



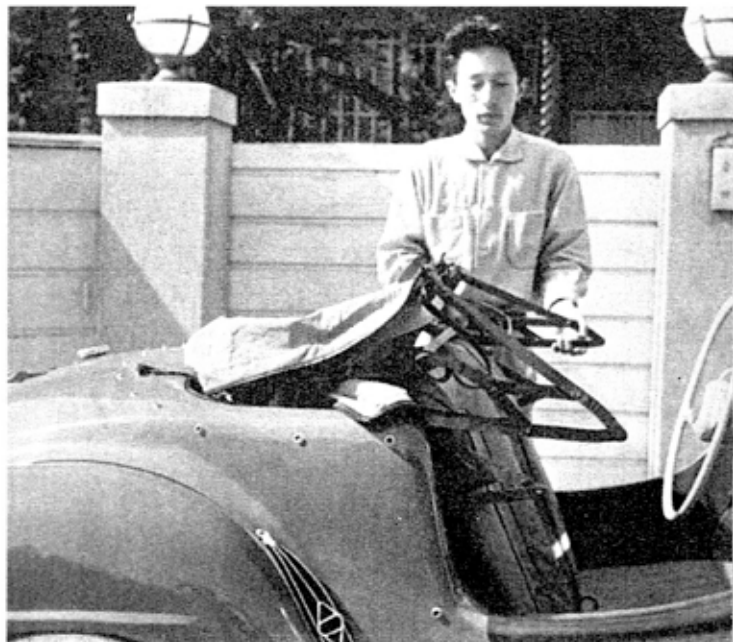
トランクルームも普通のルノーよりずっと広くとりました。

私の愛用車52年型ルノーが見らげるばかりスマートなスポーツカーに生れかわりました。「スピーディなスタイルと美しい仕上げふりはどうです？」と吾ながらちょっとご自慢です。ステアリングの角度もシートの場合もピッタリです。これが友達を誘っても「乗車拒否」のうき目にあっていた車だったとはどうも思えません。

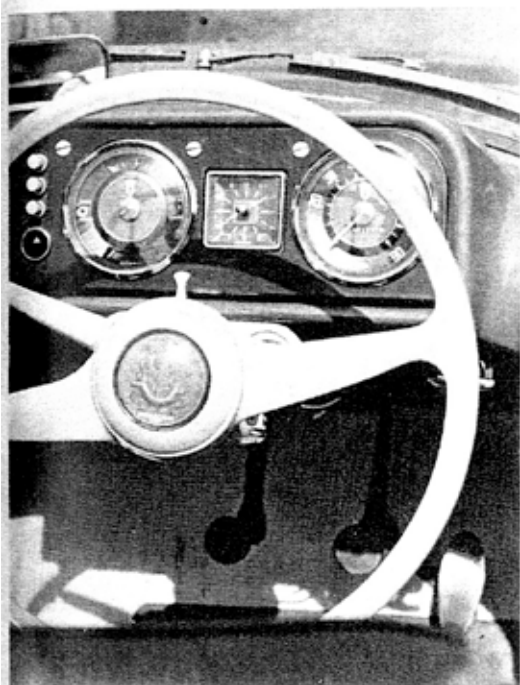
トップをたゝみ、初夏の風をきって、皆様もひとつスポーツカーのタイゴ味をエンジョイしませんか（安田菊太郎）



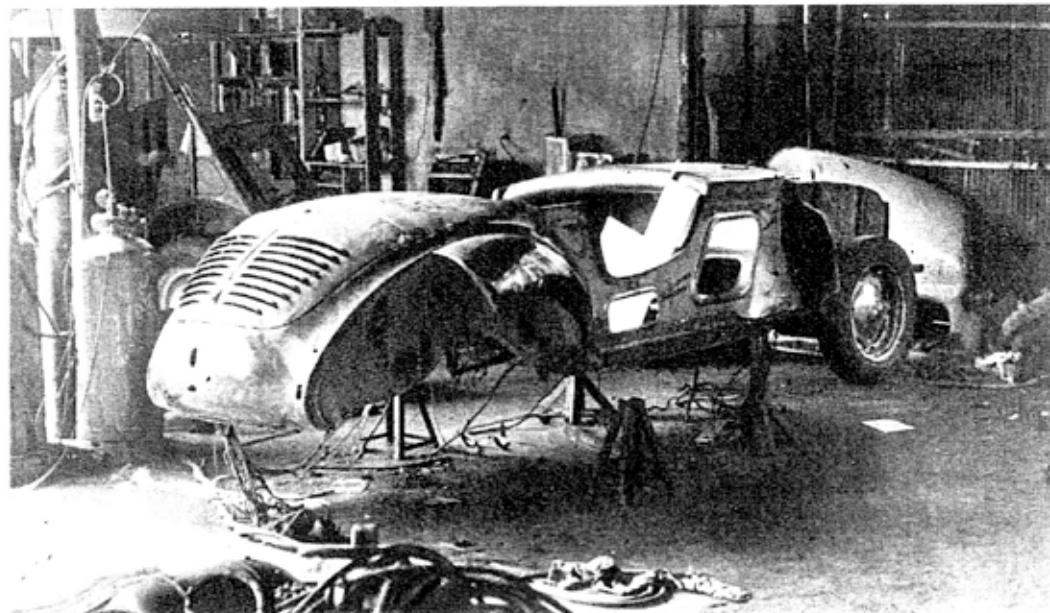
ステアリング・ハンドルの取付角度はスポーツカーとして 合
非常に大切なことなので慎重に検討の末決定しました。



機のとつけは、丈夫で操作が容易にできるようにと大分 合
苦勞をしました。



リア・エンドはバンパーでアクセントをつけているわけです。テール
ライトはオートバイの昌和クルーザーのもの。



改造中のルノー。一時はどうなることかと氣をもんだ 合