

発行所 交通新報社
編集者 佐藤 隆
印刷所 交通新報社
電話 東京 541-1173・4-0572
1401-3・上野中野 532-5473
印刷部 電話 1-4-11-2-2-2

クルマ検付管理は
ニホンヨービン製
多力ホビスタが
日本自動車用株式会社

特集 日野乗用車 王座に挑戦

高速時代の新鋭コンテッサ1300



日野自動車は中心市街地、通勤通学用車に「コンテッサ1300」を投入する。このコンテッサ1300は、日野自動車株式会社が、1977年12月に「コンテッサ1300」を発売した。このコンテッサ1300は、日野自動車株式会社が、1977年12月に「コンテッサ1300」を発売した。このコンテッサ1300は、日野自動車株式会社が、1977年12月に「コンテッサ1300」を発売した。

新需要層にこえて 内外の傾向集約

オーストラリアでテスト

日野自動車は、オーストラリアでコンテッサ1300のテストを行った。このテストは、日野自動車株式会社が、1977年12月に「コンテッサ1300」を発売した。このコンテッサ1300は、日野自動車株式会社が、1977年12月に「コンテッサ1300」を発売した。

輸出へ30%を見込む

日野自動車は、輸出への見込みが30%と見込んでいる。この見込みは、日野自動車株式会社が、1977年12月に「コンテッサ1300」を発売した。このコンテッサ1300は、日野自動車株式会社が、1977年12月に「コンテッサ1300」を発売した。



夢の車を現出 将来は六千台へ

日野自動車は、夢の車を現出する。この夢の車は、日野自動車株式会社が、1977年12月に「コンテッサ1300」を発売した。このコンテッサ1300は、日野自動車株式会社が、1977年12月に「コンテッサ1300」を発売した。

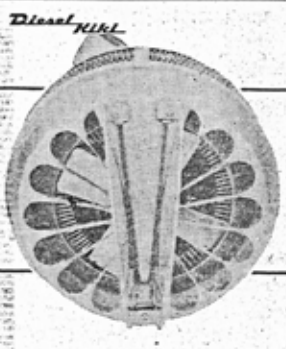


全国の販売網強化 一果一店の組織で

日野自動車は、全国の販売網を強化する。この強化は、日野自動車株式会社が、1977年12月に「コンテッサ1300」を発売した。このコンテッサ1300は、日野自動車株式会社が、1977年12月に「コンテッサ1300」を発売した。

七台に一台が不正メーター

大阪のタクシー追及。日野自動車は、大阪のタクシーを追及する。この追及は、日野自動車株式会社が、1977年12月に「コンテッサ1300」を発売した。このコンテッサ1300は、日野自動車株式会社が、1977年12月に「コンテッサ1300」を発売した。



あなたのお車に
春のムードを……

チーゼル機関の カーヒーター

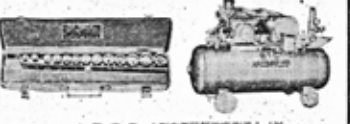
●チーゼル機関のカーヒーター
●高性能の設計による熱効率の良いファンヒーター
●高性能ファンは強い風を速やかに車室の隅々まで吹きわたらせ均一な温度に保ちます。
●どのお車にもお取り付け可能。また、デジスターのご使用により、フロントガラスの曇りを完全に防ぐ安全運転ができます。

☺ チーゼル機株式会社
本社 東京都中央区金町6-15 電話 (432) 1551 (代) 432-1552
支社 大阪 大塚 4-1-10 電話 432-2051
特別店 全国13社 テレマーケティング205社

車検用機械器具 / 電装品関係機械器具 / 一般工具
ガレージ用機械器具 / ガソリンスタンド用設備器具 / 輸入品機械器具販売

BTC 機械工具

●手工具から……
●重工業工場設備まで……



萬歳自動車株式会社
東京都中央区金町6-15 電話 (432) 1551 (代) 432-1552
支社 大阪 大塚 4-1-10 電話 432-2051
特別店 全国13社 テレマーケティング205社

コンテッサ1300デラックス<PD100型>



現代センスうちだす ユニークなデザイン

外観と性能をマッチ

コンテッサ1300デラックスは、カーデザイナーの熟練による洗練されたデザインと、最新の技術による卓越した性能を兼ね備えています。その結果、外観と性能が完璧にマッチした、現代センスが溢れるクルマが完成しました。

リヤ方式の強み

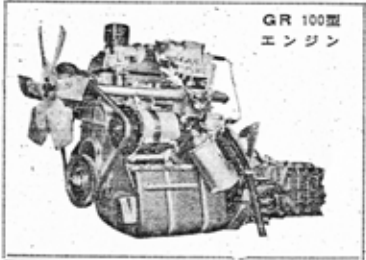
リヤエンジン・リヤ駆動方式は、操縦安定性に優れ、急な制動や急加速の際にも車体がブレずに安定した走りを実現します。また、エンジンと駆動系が直線的に配置されるため、エンジンルームが広く、メンテナンスが容易です。

トリネーゼスタイルの 気品と格調

トリネーゼスタイルは、洗練されたデザインと優雅な雰囲気を醸し出しています。高級感のある内装と、洗練された外観が、ドライバーと乗客の心を落ち着かせ、格調高いドライブを演出します。

軽快な操縦性 室内はゆったり

軽快な操縦性と広々とした室内空間が、ドライバーの負担を軽減し、快適なドライブを実現します。また、エンジンと駆動系の配置が、操縦性を向上させ、安定した走りを実現しています。

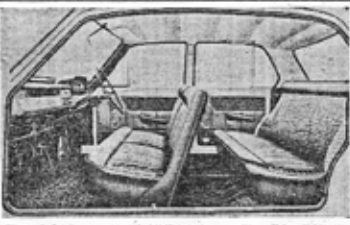


GR 1000ccエンジン

五五馬力、三〇度傾斜

最高速130キロに余裕
回轉操縦に五ノアリアンテ

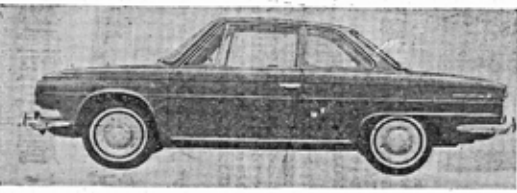
このエンジンは、55馬力と30度の傾斜を誇り、最高速度が130km/hに達します。また、回轉操縦性に優れ、急な加速や減速の際にも安定した走りを実現しています。



内装品と外装品

洗練された内装と外装が、高級感を演出しています。また、各部品の材質が優れ、耐久性が高く、長期間の使用にも耐えることができます。

コンテッサ 1300・クーペ (PD300型)



このクーペは、洗練されたデザインと優雅な雰囲気を醸し出しています。また、エンジンと駆動系の配置が、操縦性を向上させ、安定した走りを実現しています。

スポーティドライブに 豪華なタッチ

スポーティなドライブと豪華なタッチが、ドライバーの心を満たします。また、各部品の材質が優れ、耐久性が高く、長期間の使用にも耐えることができます。

お問い合わせ先
東京 丸の内三丁目
電話 丸の内三丁目
丸の内三丁目

NKKの「冷延鋼板」

NKKの冷延鋼板は、純鉄鋼板を使用しています。そのため、強度が高く、加工性が優れています。また、スリットの加工も容易で、自動車部品に広く使われています。

日新製鋼株式会社

自動車用鋼板

優雅なスタイルを創る

日新製鋼株式会社

糸本からの信頼にこたえます

日本全土を縦横に走る自動車。その半数以上にブリヂストンタイヤが使われています。この信頼を支えているのは、コードの糸一本から自家紡績する一貫した生産体制、そこから生まれるムラのない優れた品質です。

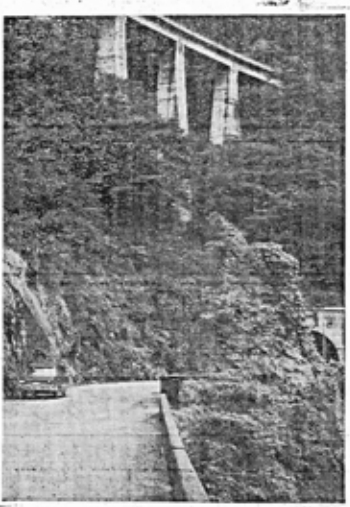
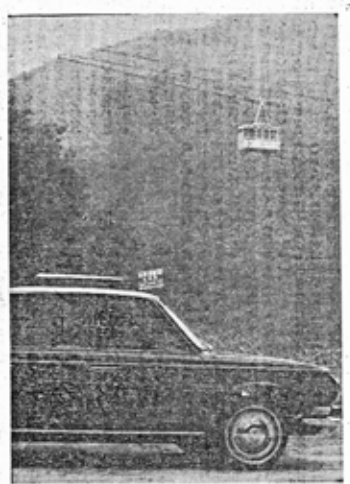
ブリヂストンタイヤ

車のある風景



ファミリー・ドライブが盛んである。車を持つ人がいふふ入た、とんへんがな風景にでも、としし車がはいてくる。*車のない風景、の方が静しいくらい。湖に、湖に、山に、そして湖の中に、たまたま車に乗れば、自然の中心コンテスト会場になりかねない。こうなるか、山をせせーせーで来たボンゴフ、

カーなど、どうも愛おしい存在だ。カメフにおきかた山裏の静けさも、おんぼる車の一音が門面にきかえ大てくる。まず、この真の静寂をこぼれたい。車が静かに、湖に、山に、そして湖の中に、たまたま車に乗れば、自然の中心コンテスト会場になりかねない。こうなるか、山をせせーせーで来たボンゴフ、



★奥多摩湖周辺★



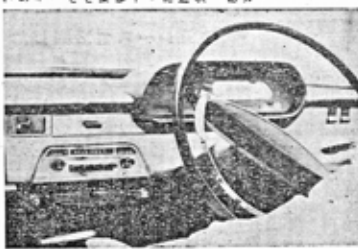
12月14日(土) 18000円
12月15日(日) 18000円
12月16日(月) 18000円
12月17日(火) 18000円
12月18日(水) 18000円
12月19日(木) 18000円
12月20日(金) 18000円
12月21日(土) 18000円
12月22日(日) 18000円
12月23日(月) 18000円
12月24日(火) 18000円
12月25日(水) 18000円
12月26日(木) 18000円
12月27日(金) 18000円
12月28日(土) 18000円
12月29日(日) 18000円
12月30日(月) 18000円
12月31日(火) 18000円

◆点検から整備まで◆

コンテッサ・オーナーへの手引き

運転上の注意

公共の場での注意



ニュー・コンテッサを訊く

△日野工場池田一研次長に▽

コンテッサの性能、燃費、メンテナンスの仕方などについて、日野工場池田一研次長にインタビューした内容。

Q: コンテッサの燃費はどのくらいですか？

A: 100kmあたり約18リットルです。

Q: コンテッサのメンテナンスはどのくらい頻りに行えばいいですか？

A: 1000kmごとにオイル交換、2000kmごとにフィルター交換、4000kmごとにブレーキ調整などを行います。

Q: コンテッサの故障は多いですか？

A: コンテッサは信頼性の高い車です。故障は少ないです。

Q: コンテッサの価格はいくらですか？

A: 180万円です。

主要諸元表

型式	1100
エンジン	1100cc
最高速度	110km/h
0-100km/h	15.0秒
燃費	18.0リットル/100km
全長	3800mm
全幅	1500mm
全高	1400mm
軸間	2400mm
重量	1100kg
価格	180万円

ピッチをあげる日野・羽村工場



工場

日野自動車株式会社の工場は、昭和29年10月に完成した。この工場は、日野自動車株式会社の生産能力を大幅に向上させるために建設された。工場の面積は約100万平方メートルに達し、最新の生産設備が導入されている。この工場は、日野自動車の主力製品であるトラック、バス、乗用車の生産に活用されている。

販売網の強化がカギ 新車発売を契機に

乗用車の拡販受 持つ東京日野ター

日野自動車は、乗用車の販売網を強化し、新車の発売を契機に、全国に展開する。この取り組みは、日野自動車の乗用車部門の成長を促す重要なステップである。東京日野ターは、この取り組みの中心として、乗用車の販売促進に努めている。

東京日野ター

東京日野ターは、日野自動車の乗用車部門を支援するために設立された。このターは、乗用車の販売促進、アフターサービス、および顧客サポートに専念している。東京日野ターの設立は、日野自動車の乗用車販売網の強化に大きく貢献している。

出各地へタックすめる 海外事業本部で本格化

日野自動車は、海外市場への展開を本格化し、各地にタックすめる。海外事業本部は、海外市場の調査、販売網の構築、および顧客サポートに専念している。海外事業本部の活動は、日野自動車の国際化を促進し、海外市場での成長を促している。



工場

日野自動車株式会社の工場は、最新の生産設備を備えている。この工場は、日野自動車の生産能力を大幅に向上させるために建設された。工場の面積は約100万平方メートルに達し、最新の生産設備が導入されている。

海外事業本部

日野自動車株式会社の海外事業本部は、海外市場への展開を本格化し、各地にタックすめる。海外事業本部は、海外市場の調査、販売網の構築、および顧客サポートに専念している。

一流部品メーカーが所属 全国サービス網から完全供給

日野自動車は、一流部品メーカーが所属する全国サービス網から完全供給を受ける。この取り組みは、日野自動車のサービス品質を大幅に向上させるために実施されている。全国サービス網は、日野自動車の部品供給を確保し、顧客サポートを提供している。



日野自動車株式会社の乗用車。この車は、最新のデザインと高性能を兼ね備えている。乗用車の販売網を強化し、新車の発売を契機に、全国に展開する。

日立から新電装品

日野自動車は、日立から新電装品を導入し、車両の性能を向上させる。この取り組みは、日野自動車の電装品部門の成長を促す重要なステップである。日立の新電装品は、日野自動車の車両に適用され、性能を大幅に向上させる。

ビクトリーオート社

日野自動車は、ビクトリーオート社と提携し、乗用車の販売促進を図る。この提携は、日野自動車の乗用車部門の成長を促す重要なステップである。ビクトリーオート社は、乗用車の販売促進に専念している。

国産車の母胎として

日野自動車は、国産車の母胎として、乗用車の開発に取り組んでいる。この取り組みは、日野自動車の乗用車部門の成長を促す重要なステップである。国産車の開発は、日野自動車の乗用車部門の成長を促す重要なステップである。

日野自動車販売店協会

- 北海道日野自動車株式会社 札幌 水田 昭次郎
- 道東日野自動車株式会社 旭川 中野 昭次郎
- 青森日野自動車株式会社 青森 松井 昭次郎
- 岩手日野自動車株式会社 盛岡 野野 昭次郎
- 宮城日野自動車株式会社 仙台 野野 昭次郎
- 福島日野自動車株式会社 福島 中野 昭次郎
- 茨城日野自動車株式会社 水戸 山本 昭次郎
- 栃木日野自動車株式会社 宇都宮 小野 昭次郎
- 群馬日野自動車株式会社 高崎 中野 昭次郎
- 埼玉日野自動車株式会社 さいたま 中野 昭次郎
- 千葉日野自動車株式会社 千葉 中野 昭次郎
- 山梨日野自動車株式会社 山梨 中野 昭次郎
- 東京日野自動車株式会社 東京 石井 昭次郎
- 東京都日野自動車株式会社 東京 高見 昭次郎
- 東京都日野自動車株式会社 東京 大久保 昭次郎
- 神奈川日野自動車株式会社 横浜 金澤 昭次郎
- 北陸日野自動車株式会社 金沢 小林 昭次郎
- 新潟日野自動車株式会社 新潟 山本 昭次郎
- 長野日野自動車株式会社 長野 丹野 昭次郎
- 静岡日野自動車株式会社 静岡 杉本 昭次郎
- 愛知日野自動車株式会社 名古屋 足立 昭次郎
- 名古屋日野自動車株式会社 名古屋 川村 昭次郎
- 岐阜日野自動車株式会社 岐阜 川村 昭次郎
- 三重日野自動車株式会社 三重 川村 昭次郎
- 京滋日野自動車株式会社 京都 福元 昭次郎
- 京都日野自動車株式会社 京都 大西 昭次郎
- 近畿日野自動車株式会社 大阪 大友 昭次郎
- 近畿日野自動車株式会社 大阪 大友 昭次郎
- 和歌山日野自動車株式会社 和歌山 大友 昭次郎
- 兵庫日野自動車株式会社 兵庫 大友 昭次郎
- 神戸日野自動車株式会社 神戸 大友 昭次郎
- 株式会社日ノ丸 本社 米原 昭次郎
- 高根日野自動車株式会社 高根 谷田 昭次郎
- 岡山日野自動車株式会社 岡山 谷田 昭次郎
- 広島日野自動車株式会社 広島 十川 昭次郎
- 広島日野自動車株式会社 広島 十川 昭次郎
- 山口日野自動車株式会社 山口 松本 昭次郎
- 山口日野自動車株式会社 山口 松本 昭次郎
- 徳島日野自動車株式会社 徳島 河野 昭次郎
- 徳島日野自動車株式会社 徳島 河野 昭次郎
- 香川日野自動車株式会社 香川 内田 昭次郎
- 香川日野自動車株式会社 香川 内田 昭次郎
- 愛媛日野自動車株式会社 愛媛 内田 昭次郎
- 愛媛日野自動車株式会社 愛媛 内田 昭次郎
- 高知日野自動車株式会社 高知 内田 昭次郎
- 高知日野自動車株式会社 高知 内田 昭次郎
- 福岡日野自動車株式会社 福岡 水田 昭次郎
- 福岡日野自動車株式会社 福岡 水田 昭次郎
- 長崎日野自動車株式会社 長崎 水田 昭次郎
- 長崎日野自動車株式会社 長崎 水田 昭次郎
- 熊本日野自動車株式会社 熊本 水田 昭次郎
- 熊本日野自動車株式会社 熊本 水田 昭次郎
- 大分日野自動車株式会社 大分 水田 昭次郎
- 大分日野自動車株式会社 大分 水田 昭次郎
- 鹿児島日野自動車株式会社 鹿児島 水田 昭次郎
- 鹿児島日野自動車株式会社 鹿児島 水田 昭次郎
- 沖縄日野自動車株式会社 沖縄 水田 昭次郎
- 沖縄日野自動車株式会社 沖縄 水田 昭次郎

躍動する日野大型車



T6222トラック (10ト) 乗



T617トラック (8ト) 乗



レンジャークM型ディーゼルトラック (5.5ト) 乗



プリスカトラック (5.5ト) 乗



プリスカ・ライオン

日野自動車は、この大型トラックの分野に、従来以上に力を入れています。その理由は、この分野が、戦後最大の需要を占めているからです。戦後、日本は、戦前よりも、更に多くのトラックを必要としています。その理由は、戦後、日本は、戦前よりも、更に多くのトラックを必要としています。その理由は、戦後、日本は、戦前よりも、更に多くのトラックを必要としています。

トラック

ロング輸送の花形 好評うける稼働性 多彩な車種と需要層

日野自動車は、この大型トラックの分野に、従来以上に力を入れています。その理由は、この分野が、戦後最大の需要を占めているからです。戦後、日本は、戦前よりも、更に多くのトラックを必要としています。その理由は、戦後、日本は、戦前よりも、更に多くのトラックを必要としています。その理由は、戦後、日本は、戦前よりも、更に多くのトラックを必要としています。

バス

新世代のハイウェイに 世界最高の出力! ディーゼルの伝統生かす

日野自動車は、この大型トラックの分野に、従来以上に力を入れています。その理由は、この分野が、戦後最大の需要を占めているからです。戦後、日本は、戦前よりも、更に多くのトラックを必要としています。その理由は、戦後、日本は、戦前よりも、更に多くのトラックを必要としています。その理由は、戦後、日本は、戦前よりも、更に多くのトラックを必要としています。



3200馬力エンジンを搭載する12A1000ハイウェイバス



10-P型ディーゼルバス



RM型ディーゼルバス



Z610フォークリフト (1.5ト) 乗

III 中型からプリスカまで

日野自動車は、この大型トラックの分野に、従来以上に力を入れています。その理由は、この分野が、戦後最大の需要を占めているからです。戦後、日本は、戦前よりも、更に多くのトラックを必要としています。その理由は、戦後、日本は、戦前よりも、更に多くのトラックを必要としています。その理由は、戦後、日本は、戦前よりも、更に多くのトラックを必要としています。

特装車

日野自動車は、この大型トラックの分野に、従来以上に力を入れています。その理由は、この分野が、戦後最大の需要を占めているからです。戦後、日本は、戦前よりも、更に多くのトラックを必要としています。その理由は、戦後、日本は、戦前よりも、更に多くのトラックを必要としています。その理由は、戦後、日本は、戦前よりも、更に多くのトラックを必要としています。

新発売! 《コンテッサ 1300》格調高い トリネーゼ・スタイル 長時間のハイ ウェイ走行にもビクともしない本格派



ボディデザイナーは世界的名手を次々に招き、ミケロッチ、ルネ・スタイルの決定版です。伝統あるリヤ・エンジン方式《日野》の特長である、この機構だけは変えません。自信があるのです。55馬力エンジンは30度傾斜して支持され、冷却・吸排気効率が一層良くくなりました。5ペアリング・クランクシャフト世界でも稀なゼイタクな機構。エンジンは超高速でも正常に回転します。最高時速 130km以上 100km からの追起加速もスムーズ。素晴らしい高速性能です。ロール率(カーブでの安定度) = 2.95 乗用車中で世界最高の値。驚異的な安定性です。4輪独立懸架に採用されたラジヤス・アームの偉力です。ラック・ピニオン式ハンドル。9インチ・デュオ

サーボ式ブレーキなど軽巧頑丈に作動し不安が全然ありません。5人乗り室内はこのクラス最大。後席には大人が3人ゆったりと座れ、前のシートが120mmもスライドするなど居住性は最高です。

- 標準 ¥560,000
- デラックス ¥650,000
- クーペ ¥850,000



コンテッサ 1300クーペ
バケットシート、ダッシュボードなど室内調度をおもひきり豪華に仕上げた本格的クーペ。ディスクブレーキ、ツイン・キャブを標準装備し、最高時速 145km。4人乗



日野自動車工業株式会社
日野自動車販売株式会社

