



日野自動車
Hino

Sommaire

Vue de notre usine à vol d'oiseau.

Histoire de notre compagnie.

Intérieur de notre usine.

Autobus muni d'un moteur diésel Hino.

Contessa et Briska.

Contessa 900 Sprint.

Camion muni d'un moteur diésel Hino.

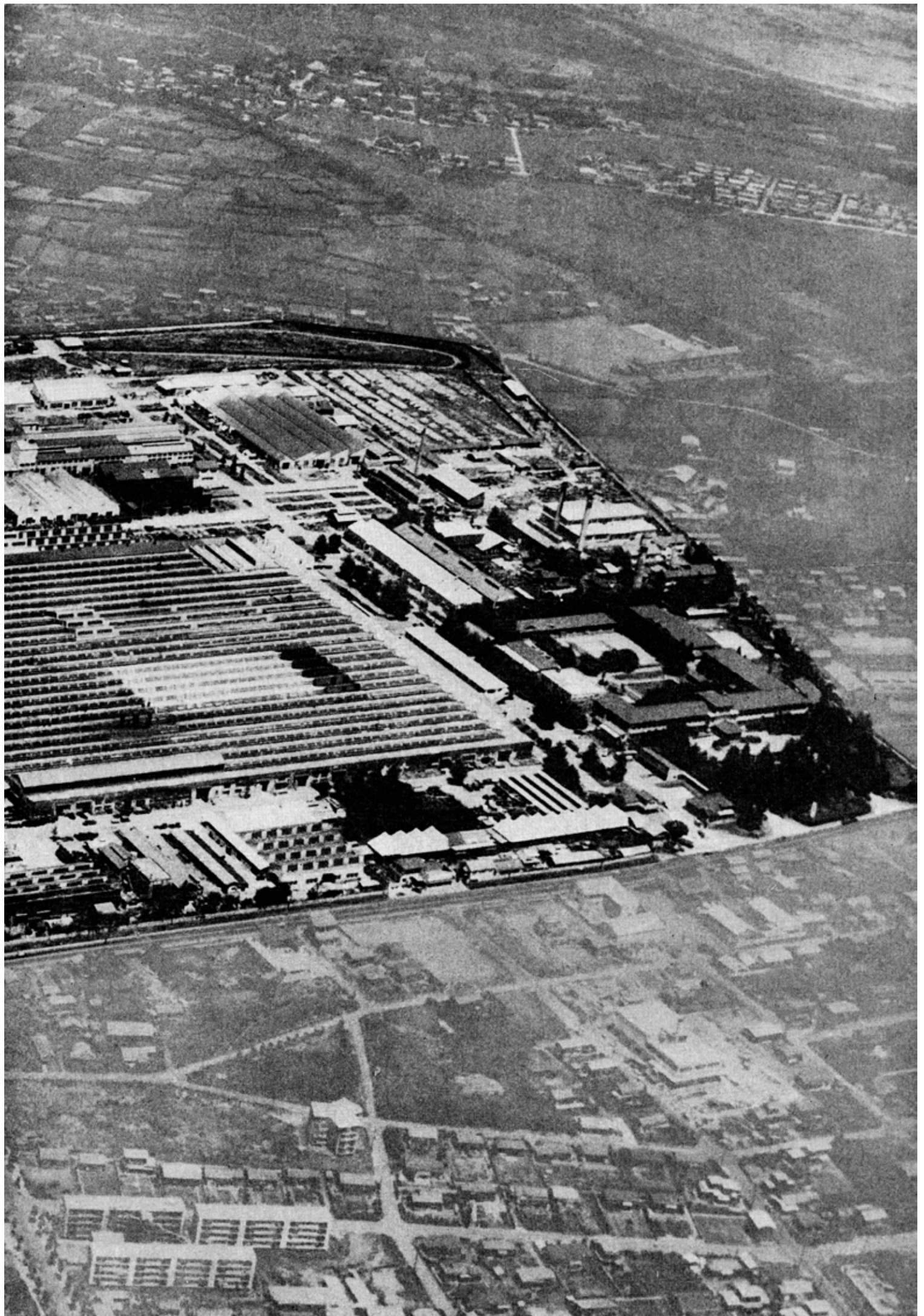
Plan de la nouvelle usine de Hamura quand la construction sera achevée.

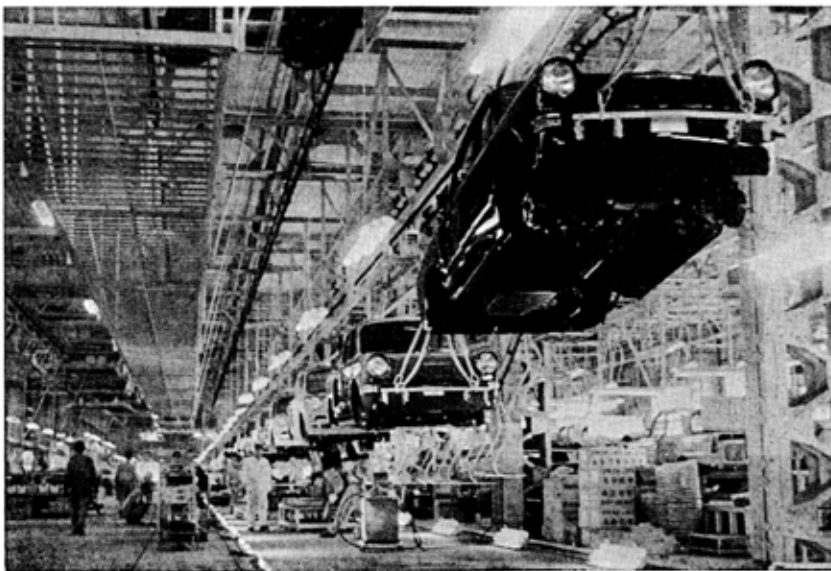
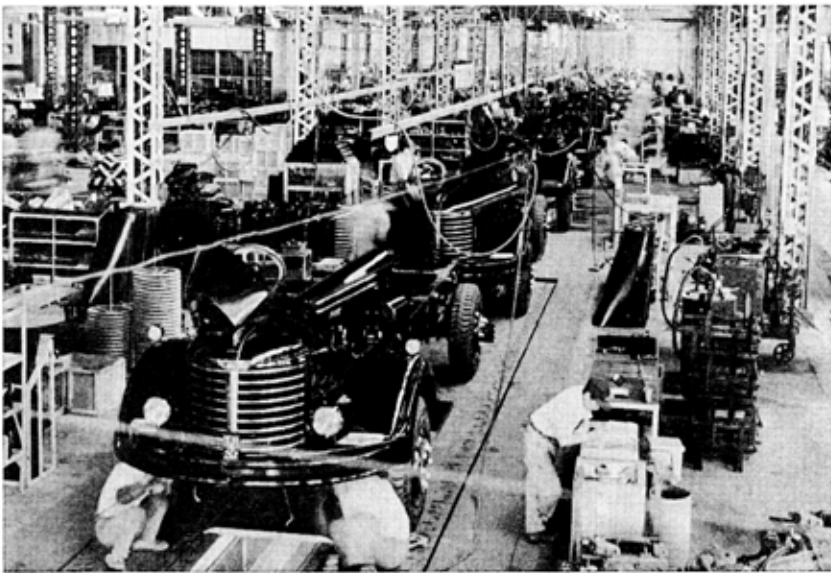
Des véhicules Hino faisant une démonstration de leurs brillantes performances dans beaucoup de pays étrangers.

Hino

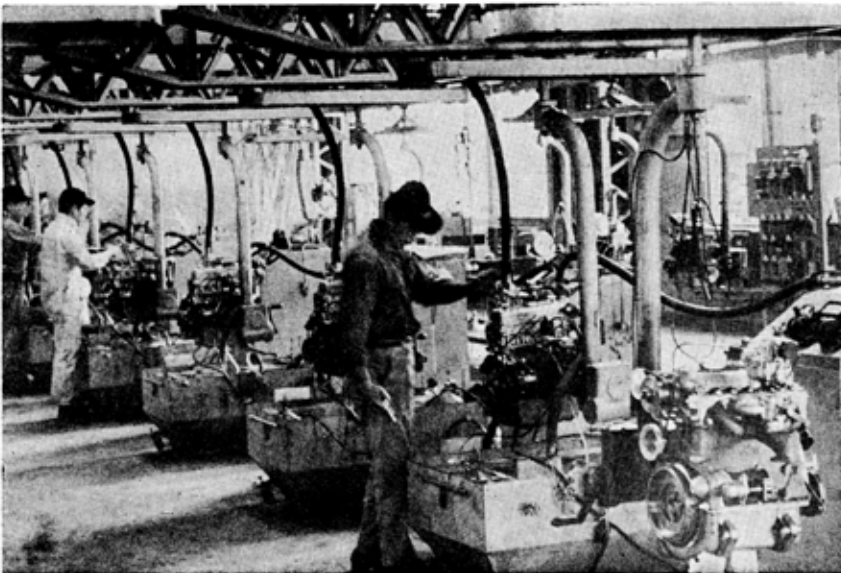
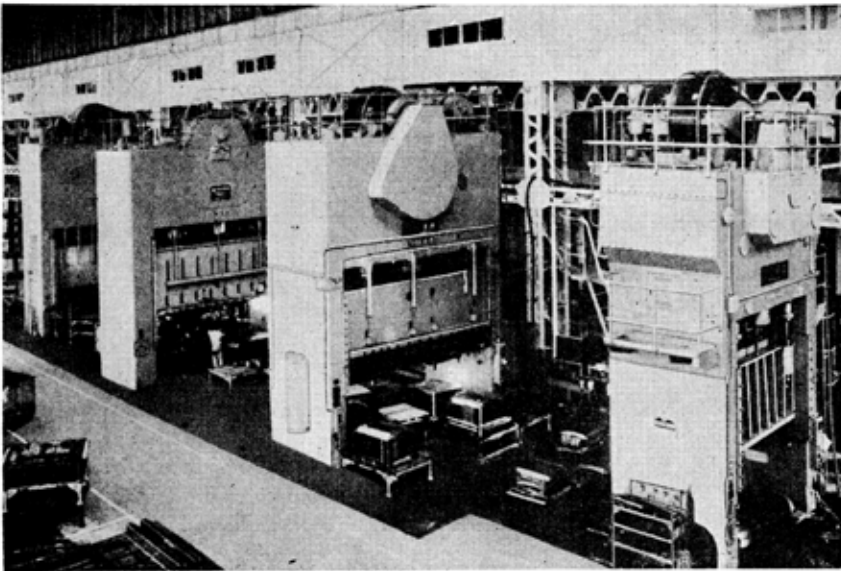
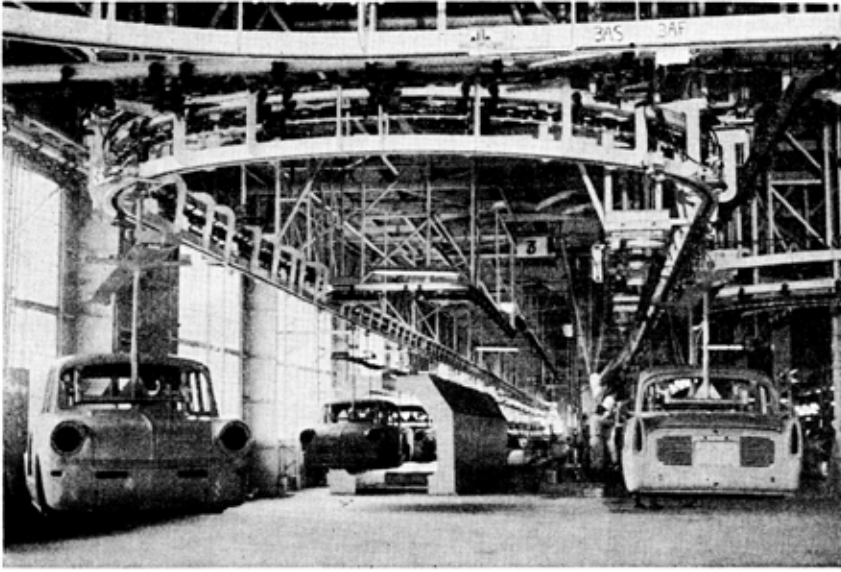
Voici la marque de la Société "HINO MOTORS, LTD.", qui présente au monde entier de divers types des véhicules automobiles de qualité si merveilleuse et de caractéristiques si excellentes que cette marque doit être considérée comme le symbole même du développement prodigieux de l'industrie automobile japonaise.



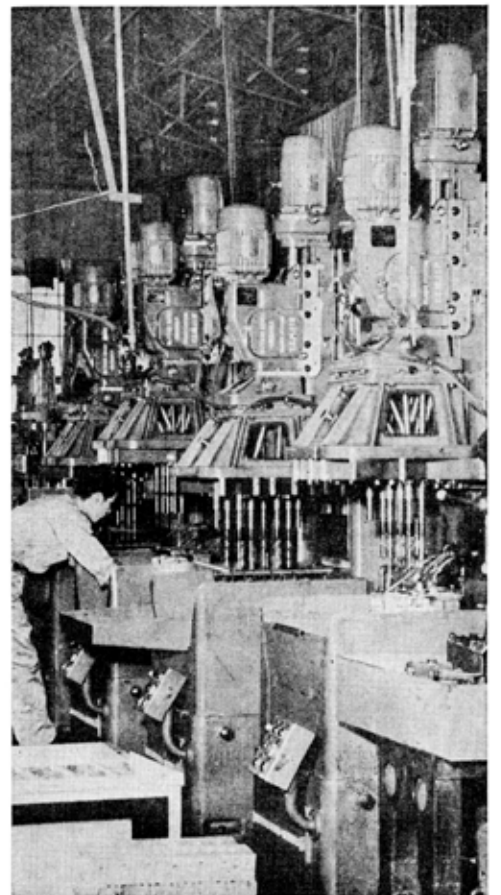


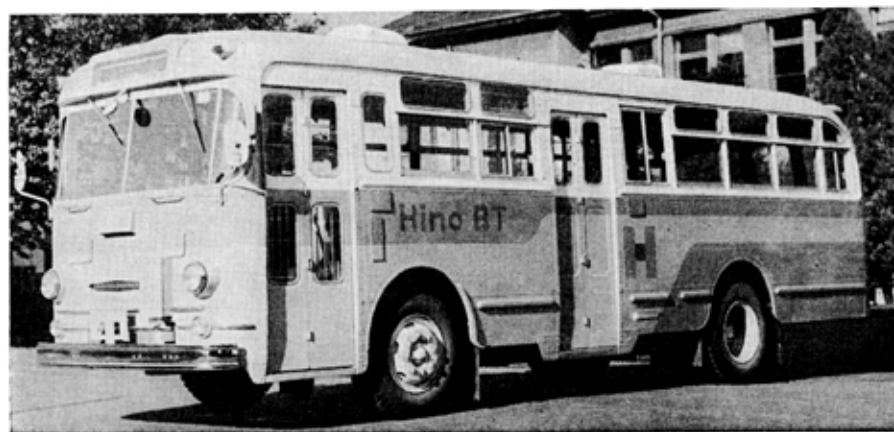
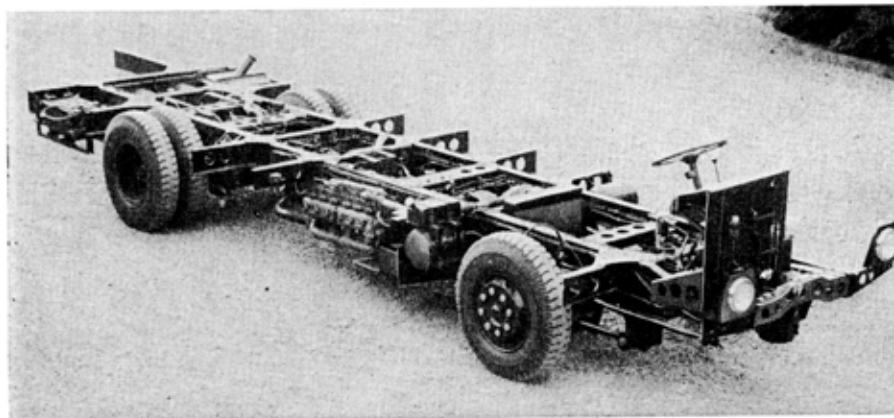
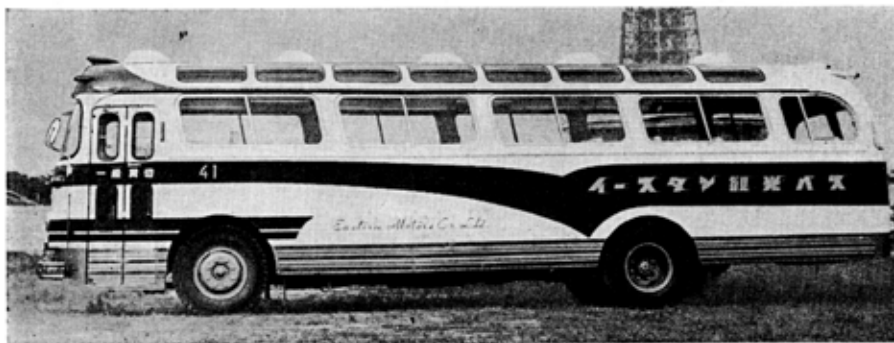


- Chaîne de montage des autobus à moteur diésel.
- Chaîne de montage des camions à moteur diésel.
- Chaîne de montage des Contessas.



■ Chaîne de mise en peinture des véhicules.
 ■ Perçage et usinage des petits moteurs.
 ■ Petit moteur soumis à un test.
 Partie de l'atelier d'emboutissage. ■





Modèles

- BT** Nombre des places assises
maximum 37~41
Empattement 4.300 mm (169¹/₃ in)
Puissance au frein maximum
140 CV à 2.500 trs/minute
Position du moteur
sous le plancher central
- BD** Nombre des places assises
maximum 41~45
Empattement 4.800 mm (189 in)
Puissance au frein maximum
155 CV à 2.400 trs/minute
Position du moteur
sous le plancher central
- BG** Nombre des places assises
maximum 45~53
Empattement 5.500 mm (216¹/₂ in)
Puissance au frein maximum
155 CV à 2.400 trs/minute
Position du moteur
sous le plancher central
- RB** Nombre des places assises
maximum 45~49
Empattement 4.815 mm (198¹/₂ in)
Puissance au frein maximum
160 CV à 2.400 trs/minute
Position du moteur
sous le plancher arrière
- RC** Nombre des places assises
maximum 45~53
Empattement 5.500 mm (216¹/₂ in)
Puissance au frein maximum
195 CV à 2.380 trs/minute
Position du moteur
sous le plancher arrière



Contessa

Longueur hors tout : 3.805 mm (149⁴/₅ in). largeur hors tout : 1.475 mm (58 in). hauteur hors tout 1.415 mm (55⁷/₁₀ in). empattement : 2.150 mm (84³/₅ in). vitesse maximum : 110 km/h (68 m.p.h.) puissance au frein maximum : 35 CV à 5.000 trs/minute. cylindrée : 893 cm³ (54,49 inches cubes). rayon de braquage : 4.300 mm (169¹/₄ in). tenue en côte : (sin θ) 0,33. nombre de places : 4~5.

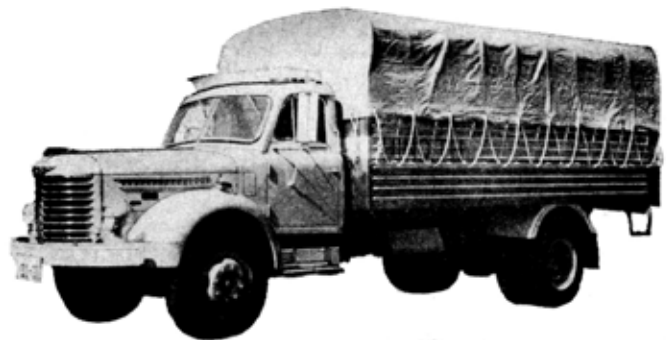
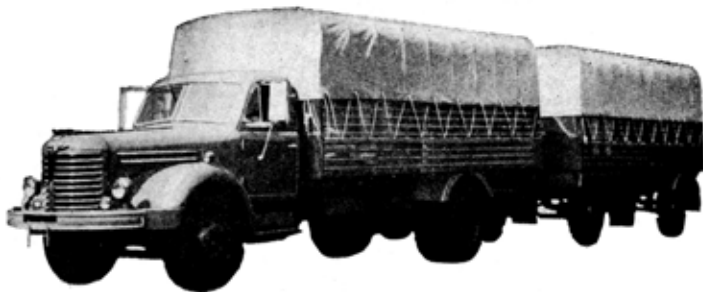
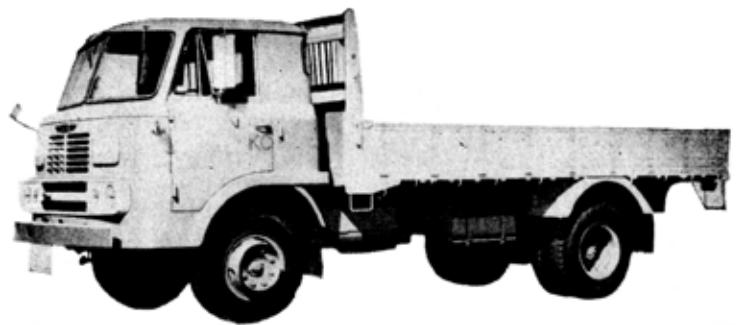
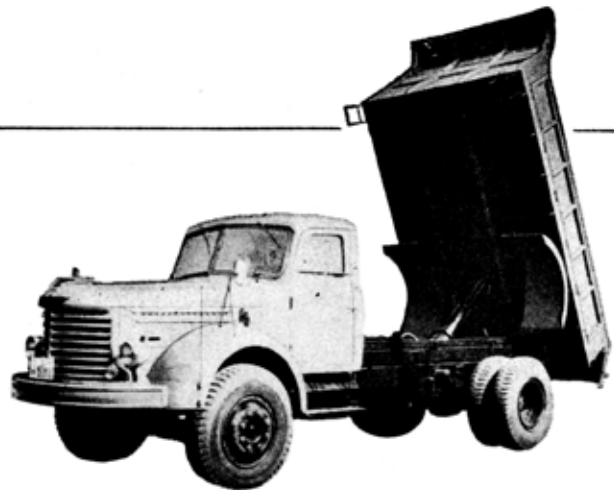
brska

Longueur hors tout : 3.960 mm (155⁹/₁₀ in). largeur hors tout : 1.620 mm (63³/₄ in). hauteur hors tout : 1.640 mm (64¹/₂ in). empattement : 2.295 mm (90¹/₃ in). vitesse maximum : 100 km/h (62 m.p.h.) puissance au frein maximum : 40 CV à 5.000 trs/minute. cylindrée : 893 cm³ (54,49 inches cubes). rayon de braquage : 5.100 mm (200³/₄ in). tenue en côte (sin θ) 0,304. charge utile : 850 kg (1.874 livres). nombre de places : 2~3.



Montesa 900 Sprint





Modèle TC

Charge admise 10 t-12 t (22.046 livres-26.455 livres)

Empattement 5.100 mm (200⁵/₈ in)

Puissance au frein maximum 195 CV à 2.300 trs/minute

Modèle TA

Charge admise 8 t-10 t (17.950 livres-22.046 livres)

Empattement 4.200 mm (165³/₈ in)

Puissance au frein maximum 160 CV à 2.400 trs/minute

Modèle TH (avec cabine avancée)

Charge admise 8 t-10 t (17.950 livres-22.046 livres)

Empattement 4.800 mm (189 in)

Puissance au frein maximum 160 CV à 2.400 trs/minute

Modèle KC (avec cabine avancée)

Charge admise 5 t-7 t (11.023 livres-15.700 livres)

Empattement 4.000 mm (157¹/₂ in)

Puissance au frein maximum 140 CV à 2.500 trs/minute

Modèle TH-QF

Poids total admis pour le train routier

14 t-16 t (30.864 livres-35.273 livres)

Empattement TH. 4.800 mm (189 in)

QF. 3.500 mm (137³/₄ in)

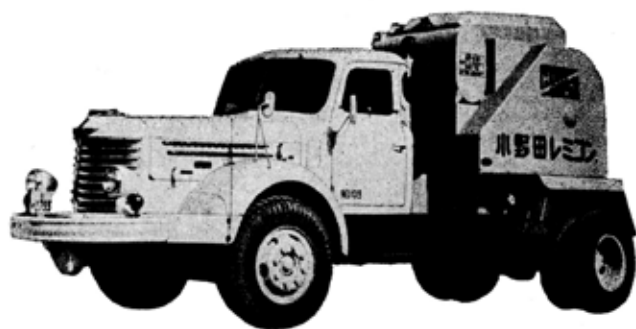
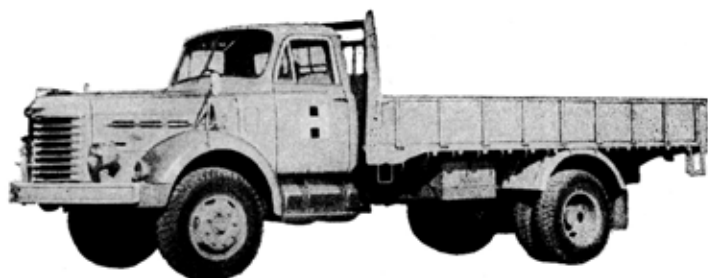
Puissance au frein maximum 200 CV à 2.400 trs/minute

Modèle TH

Charge admise 8 t-10 t (17.950 livres-22.046 livres)

Empattement 4.800 mm (189 in)

Puissance au frein maximum 160 CV à 2.400 trs/minute



Modèle TE châssis court

Charge admise 5 t-7 t (11.023 livres-15.700 livres)
Empattement 4.000 mm (157¹/₂ in)
Puissance au frein maximum 140 CV à 2.500 trs/minute

Modèle TE châssis standard

Charge admise 5 t-7 t (11.023 livres-15.700 livres)
Empattement 4.300 mm (169¹/₄ in)
Puissance au frein maximum 140 CV à 2.500 trs/minute

Modèle ZC Tracteur

Poids total admis pour le train routier
28 t-32 t (61.728 livres-70.547 livres)
Empattement 3.900 mm (169³/₁₀ in)
Puissance au frein maximum 160 CV à 2.400 trs/minute

Modèle ZG

Charge admise 15 t (33.070 livres)
Empattement 3.600 mm (141³/₄ in)
Puissance au frein maximum 175 CV à 2.000 trs/minute

Modèle TH Voiture extinctrice

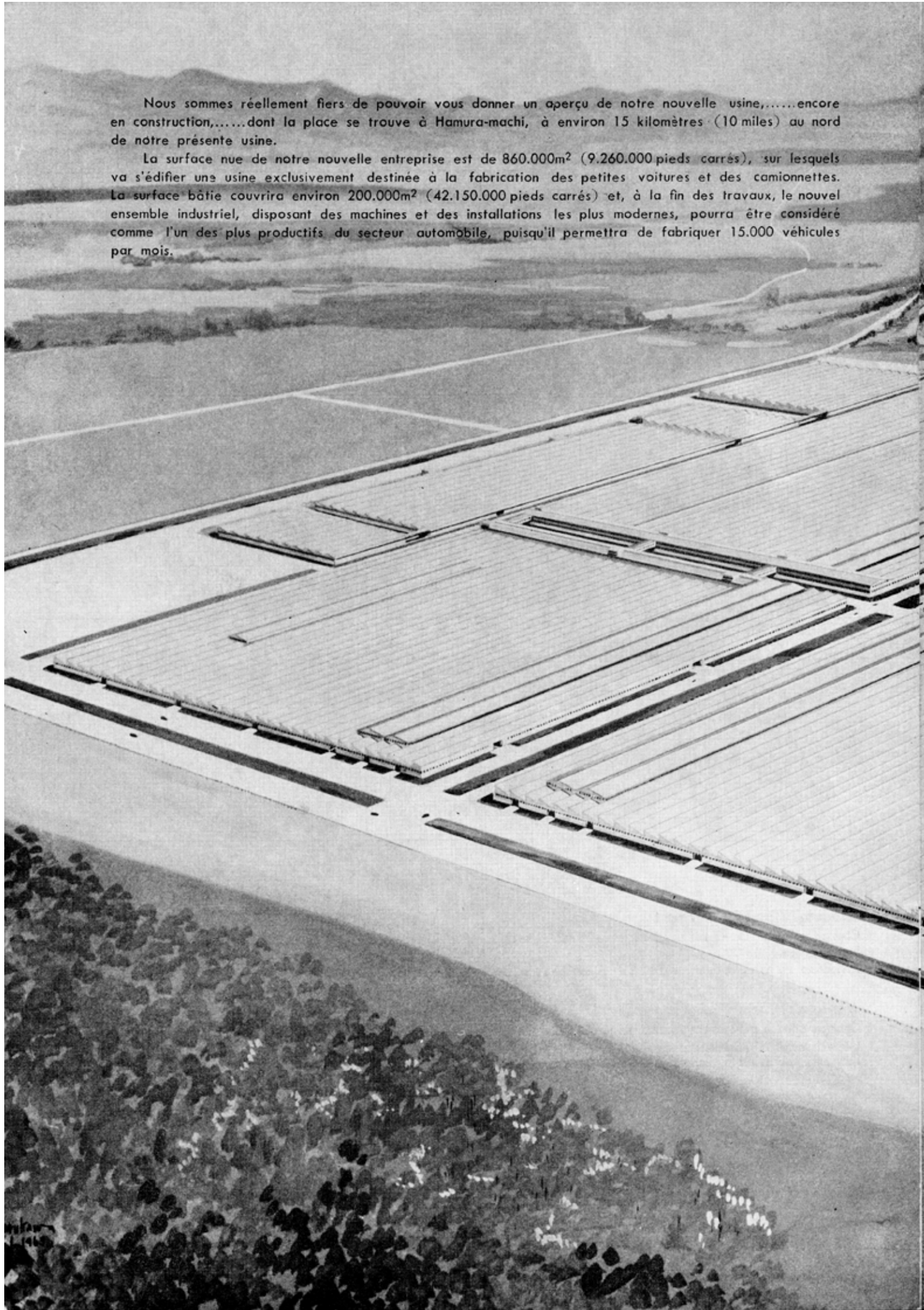
Capacité Mousse liquide : 380.000 cm³ (23.188, cu.in)
Empattement 4.800 mm (189 in)
Puissance au frein maximum 160 CV à 2.400 trs/minute

Modèle TA Voiture bétonnière de type "Hi-Lo"

Capacité 3~4m³
Empattement 4.200 mm (165³/₈ in)
Puissance au frein maximum 160 CV à 2.400 trs/minute

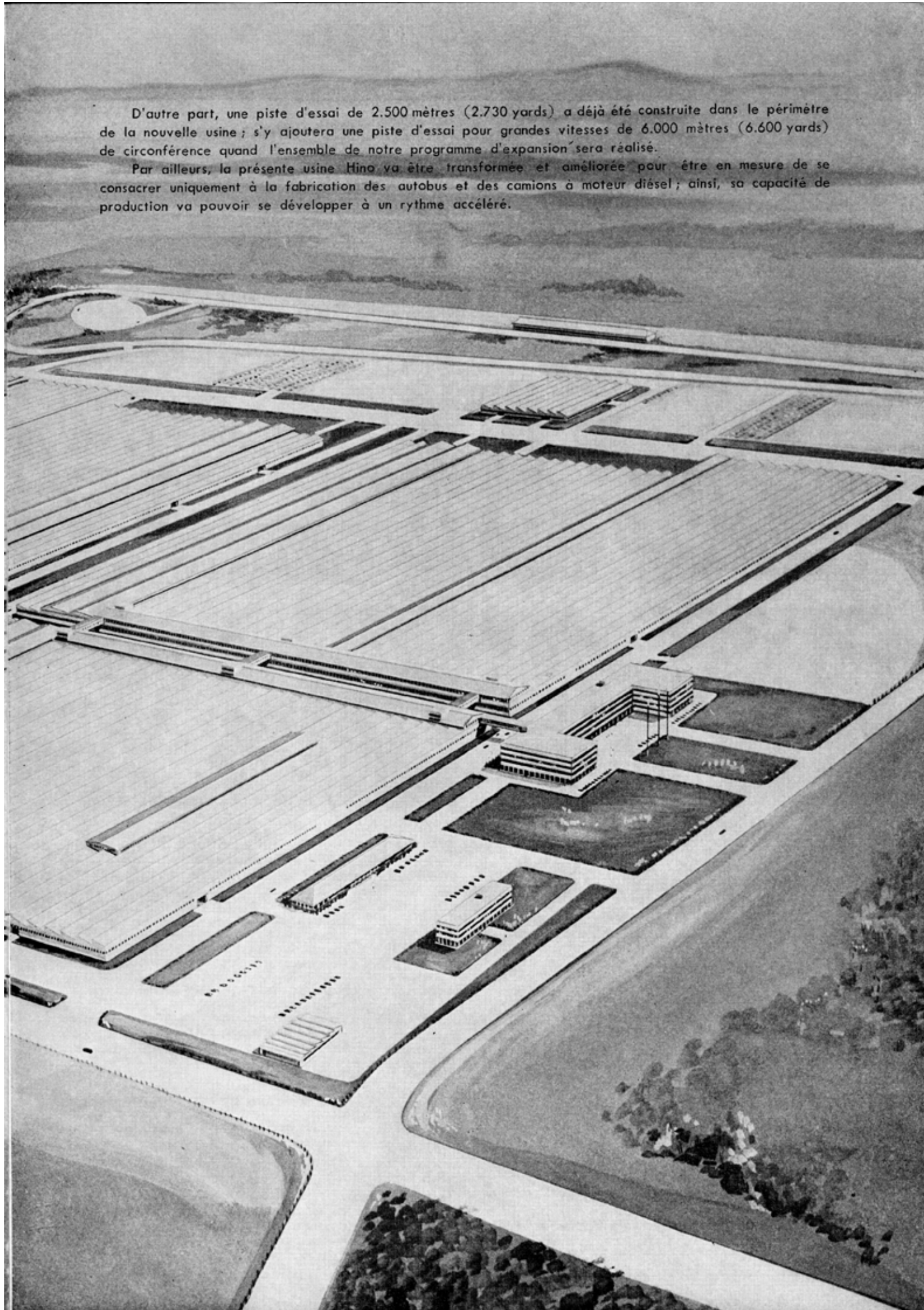
Nous sommes réellement fiers de pouvoir vous donner un aperçu de notre nouvelle usine,.....encore en construction,.....dont la place se trouve à Hamura-machi, à environ 15 kilomètres (10 miles) au nord de notre présente usine.

La surface nue de notre nouvelle entreprise est de 860.000m² (9.260.000 pieds carrés), sur lesquels va s'édifier une usine exclusivement destinée à la fabrication des petites voitures et des camionnettes. La surface bâtie couvrira environ 200.000m² (42.150.000 pieds carrés) et, à la fin des travaux, le nouvel ensemble industriel, disposant des machines et des installations les plus modernes, pourra être considéré comme l'un des plus productifs du secteur automobile, puisqu'il permettra de fabriquer 15.000 véhicules par mois.



D'autre part, une piste d'essai de 2.500 mètres (2.730 yards) a déjà été construite dans le périmètre de la nouvelle usine ; s'y ajoutera une piste d'essai pour grandes vitesses de 6.000 mètres (6.600 yards) de circonférence quand l'ensemble de notre programme d'expansion sera réalisé.

Par ailleurs, la présente usine Hino va être transformée et améliorée pour être en mesure de se consacrer uniquement à la fabrication des autobus et des camions à moteur diésel ; ainsi, sa capacité de production va pouvoir se développer à un rythme accéléré.





Contessa à Hong-Kong.



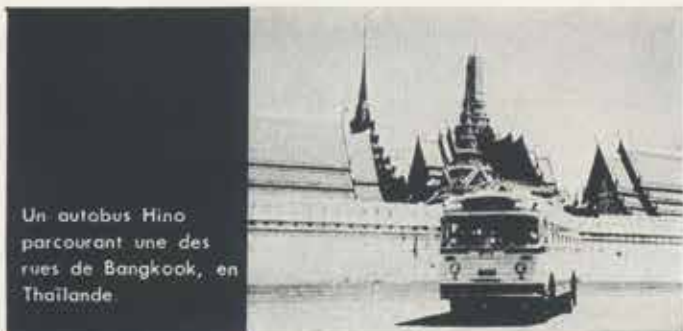
Un antibus Hino circulant sur la grande route reliant Rosario à Pergamino.



Camion Hino circulant près de l'Acropole d'Athènes, en Grèce.



Tracteur Modèle HD devant la Pagode de la Paix, à Rangoon, en Birmanie.



Un autobus Hino parcourant une des rues de Bangkok, en Thaïlande.



Contessa à Okinawa.

DISTRIBUTEURS D'OUTRE-MER

TERRITOIRE ET PAYS	NOM	DOMICILE
FAR EAST		
HONGKONG	Far East Motors, Ltd. (Contessa & Commerce)	2, Percival St., Hongkong
OKINAWA	Okinawa Hino Motor Co., Ltd. (Contessa, Commerce, Briska, Diesel Buses & Trucks)	263-2, Maejima-machi, Naha
TAIWAN	Hsin Nan Tai Co. (Contessa, Commerce, Briska, Diesel Buses & Trucks)	No. 1819, Chung Cheng Rd, Taipei
SOUTH EAST ASIA		
CAMBODIA	Cambodian Commercial Co., Ltd. (Contessa, Briska & Commerce)	49-51, Kampuchea Kram, Phnom-Penh
INDONESIA	N. V. Indonesian Service Co., (Diesel Buses & Trucks)	Tromol Pos 121, Djakarta
PHILIPPINES	Quality Motors, Corp. (Diesel Buses)	Balintawak, Quezon City

TERRITOIRE ET PAYS	NOM	DOMICILE
PHILIPPINES	Products Inc. (Contessa, Commerce, Briska & Diesel Trucks)	Fasco Building, Buendia Street, Makati, Rizal, Manila
#	Consolidated Assembly, Inc. (Assembler)	346-348 10th Avenue, Grace Park, Colocan, Rizal
THAILAND	Mitsui Bussan Kaisha (Thailand), Ltd. (Diesel Trucks & Buses)	297 Wong Lee Bldg., Suriwongse RD., Bangkok
#	Victory Automobiles Co., Ltd. (Contessa, Briska & Commerce)	No. 77 Rong Muang Sol 5th, Bangkok
SOUTH WEST ASIA		
BURMA	City Transport Co. (Contessa, Commerce, Briska Diesel Buses & Trucks)	216-225 Merchant Street, Rangoon
CEYLON	United Tractor & Equipment, Ltd. (Diesel Buses, Trucks & Hustler)	457 Union Place, Colombo -2
GOA	Adbul Latif Tayub (Diesel Buses & Trucks)	P.O. Box 26 Goa, India
SO TH WEST ASIA		
MALAYA	Federal Auto Co., Ltd. (Contessa, Commerce & Briska)	91, Campbell Road, Kuala Lumpur



Un autobus Hino à Colombo, Ceylan



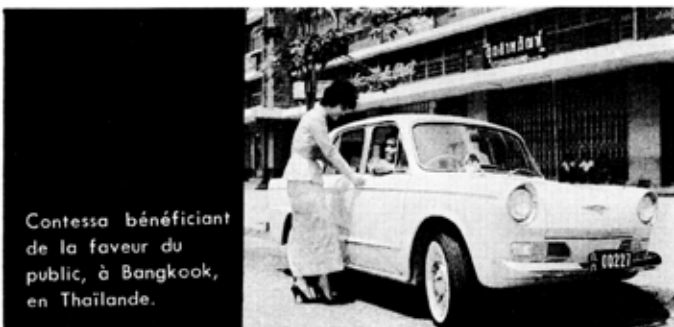
Camion à benne basculante TH à Hawaï.



Des autobus Hino en pleine action à Manille aux Philippines.



Camion TH à Lima, au Pérou.



Contessa bénéficiant de la faveur du public, à Bangkok, en Thaïlande.



Camion TH à Madrid, en Espagne.

TERRITOIRE ET PAYS	NOM	DOMICILE
PAKISTAN (WEST & EAST)	J. Tyler & Co., Ltd (Contessa & Briska)	P. O. Box NO. 4774 McLoad Road, Karachi
PAKISTAN (West)	Siddiq Automobiles	Karachi Auto Bldg., 10 Garden Rd., Karachi-3
MIDDLE EAST		
IRAN	Iran Hino Motor Trading Co. (Hustler)	Avenue Syrus, Teheran
JORDAN	Jordan Auto Parts Co. (Diesel Buses & Trucks)	P.O. Box No. 281, Amman
KUWAIT	Mohamed Naser Sayer & Sons (Diesel Buses & Trucks)	P.O. Box 485, Kuwait
	Abdulla Sayid Hashim Al-Charabally (Contessa & Briska)	P.O. Box 426, Kuwait
TURKEY	Said Dorman & Co. (Diesel Buses & Trucks)	Mocan Han, Galata P. K. 55, Istanbul
AFRICA		
MOZAMBIQUE	Compania Comercial de Mozambique (Contessa, Briska & Commerce)	Rua Engenheiro Lapa No. 23-1, Lourenço Marques
U. A. R.	Egyptian Automotive Co., S. A. (Diesel Buses & Trucks)	33 Kasr L Nil St., Cairo, Egypt

TERRITOIRE ET PAYS	NOM	DOMICILE
UNION OF SOUTH AFRICA	Vanroux Motors Beperk Ltd. (Contessa, Briska & Commerce)	191 Eloff St. Ext., Johannesburg
EUROPE		
GREECE	TEKSA, Inc. (Diesel Buses & Trucks)	Academias St. 84, Athens
SPAIN	Compañia General de Tabacos de Filipinas, S.A. (Diesel Buses & Trucks)	Rambla de los Estudios 1, Barcelona
NORTH AMERICA		
CANADA	Fred Deeley, Ltd. (Contessa, Diesel Buses & Trucks)	606, E. Broadway, Vancouver
	Pan Pacific Traders, Inc. (Diesel Buses & Trucks)	669 Ahua St., Honolulu 17, Hawaii, U.S.A.
HAWAII		
SOUTH AMERICA		
ARGENTINA	Marubeni-Iida S. R. L. (Diesel Buses & Trucks)	Avenida Corrientes 311, 6 Piso, Buenos Aires
	Toyota Boliviano, Ltda. (Diesel Buses & Trucks)	Casilla Correo 1525, La Paz
BOLIVIA	Maquinarias, S. A. (Diesel Buses & Trucks)	Av. Guzman Blanco 492, Lima
PERU	Super Autos Market, S. A. (Contessa & Briska)	Paseo de la República Esquina Av. Grau, Lima



HINO MOTORS, LTD.

NO. 4, TORI 2-CHOME, NIIHONBASHI, CHUO-KU, TOKYO, JAPAN

TELEPHONE (201) 0441 CABLE ADDRESS "HINOMOTOR TOKYO"